

Управление по финансам администрации Озерского городского округа Челябинской области  
(наименование органа, исполняющего бюджет)

Заявка на финансирование № 1625 от 28.06.2024 г.

Основание Ремонт ступеней и прилегающей к ним площадки здания МКУК "ЦБС", расположенных по адресу: Челябинская область, г. Озерск, ул. Советская, д.8 в 06.2024 ОБ-2489515,54 рублей, МБ-2492,01 рублей, ИП-279121,91,00 рублей. ООО "Фортис строй" Контракт №1/24 от 18.03.2024

№ п./п.	Бланк расходов	Бюджетополучатель	Счет для финансирования	КБК	Код цели	Сумма	Примечание
1	МУК ЦБС	МКУК "ЦБС"	03693022270	313 0801 1535124010 244 0000000000000	01112420124010Ц	2 489 515,54	ОБ-2489515,54 рублей ООО "Фортис строй" Контракт №1/24 от 18.03.2024
2	МУК ЦБС	МКУК "ЦБС"	03693022270	313 0801 15351S4010 244 0000000000000		2 492,01	МБ-2492,01 рублей ООО "Фортис строй" Контракт №1/24 от 18.03.2024
3	МУК ЦБС	МКУК "ЦБС"	03693022270	313 0801 15351I0000 244 0000000000000		279 121,91	ИП-279121,91 рублей ООО "Фортис строй" Контракт №1/24 от 18.03.2024
<b>ИТОГО</b>						<b>2 771 129,46</b>	

Директор  
(должность)

(подпись)

О.В.Побережная  
(расшифровка подписи)

И.О. главного бухгалтера  
(должность)

(подпись)

И.Н.Лебедева  
(расшифровка подписи)



Согласовано



Унифицированная форма № КС - 3  
Утверждена постановлением Госкомстата России  
от 11.11.99 № 100

Заказчик: МКУК «ЦБС», адрес: 456780, Челябинская область,  
г. Озерск, ул. Советская, д. 8, Тел.: 8 (35130) 23079, 23082,  
адрес электронной почты cbsbuh@mail.ru  
(организация, адрес, телефон, факс)

Форма по ОКУД	Код
	0322001
по ОКПО	13414281
по ОКПО	72896166
Договор подряда	
номер	1/24
дата	18 03 2024

Подрядчик: ООО «Фортис строй», адрес: 456780, Челябинская область,  
г. Озерск, ул. Ермолаева, д 31, кв. 3, телефон: 8-9026166444,  
адрес электронной почты pinovk@inbox.ru  
(организация, адрес, телефон, факс)

Стройка: Челябинская область, г. Озерск, ул. Советская, д. 8

Объект: Выполнение работ по ремонту ступеней и прилегающей к ним площадки  
здания МКУК «ЦБС», расположенных по адресу: Челябинская область, г.  
Озерск, ул. Советская, д. 8

Номер документа	Дата составления	Отчетный период	
1	25.06.2024	с	по
		18.03.2024	25.06.2024

**СПРАВКА  
О СТОИМОСТИ ВЫПОЛНЕННЫХ РАБОТ И ЗАТРАТ**

Но- мер по по- рядку	Наименование пусковых комплексов, этапов, объектов, видов выполненных работ, оборудования, затрат	Код	Стоимость выполненных работ и затрат, руб.		
			с начала проведения работ	с начала года	в том числе за отчетный период
1	2	3	4	5	6
	Всего работ и затрат, включаемых в стоимость				
	<b>В текущих ценах СМР:</b>		<b>2 771 129,46</b>	<b>2 771 129,46</b>	<b>2 771 129,46</b>
	ИТОГО		2 771 129,46	2 771 129,46	2 771 129,46
	НДС не предусмотрен		0,00	0,00	0,00
	<b>ВСЕГО</b>		<b>2 771 129,46</b>	<b>2 771 129,46</b>	<b>2 771 129,46</b>

Заказчик Директор МКУК «ЦБС»  
м.п.



Побережная О.В.

Подрядчик Директор ООО «Фортис строй»  
м.п.



Пивунов К.В.

ОБЛАСТНОГО БЮДЖЕТА 2489 515,54 руб.  
МЕСТНОГО БЮДЖЕТА 2498,01 руб.  
ИНИЦИАТИВНЫЕ ПЛАТЕЖИ 279 121,91 руб.

Унифицированная форма № КС-2  
Утверждена постановлением Госкомстата России  
от 11 ноября 1999 года №100

Заказчик (Генподрядчик) МКУК «ЦБС», адрес: 456780, Челябинская область, г.Озерск, ул. Советская, д. 8, Тел.: 8 (35130) 23079, 23082, адрес электронной почты cbsbuh@mail.ru  
*(организация, адрес, телефон, факс)*

Подрядчик (Субподрядчик) ООО «Фортис строй», адрес: 456780, Челябинская область, г. Озерск, ул. Ермолаева, д 31, кв. 3, телефон: 8-9026166444, адрес электронной почты rlpovok@inbox.ru  
*(организация, адрес, телефон, факс)*

Стройка Челябинская область, г. Озерск, ул. Советская, д. 8  
*(наименование, адрес)*

Объект Выполнение работ по ремонту ступеней и прилегающей к ним площадки здания МКУК «ЦБС», расположенных по адресу: Челябинская область, г. Озерск, ул. Советская, д. 8  
*(наименование)*

Форма по ОКУД	Код 0322005
по ОКПО	13414281
по ОКПО	72896166
Вид деятельности по ОКДП	номер 1/24
Договор подряда (контракт)	дата 18 марта 2024г.
Вид операции	

Номер документа	Дата составления	Отчетный период	
		с	по
1	25.06.2024	18.03.2024	25.06.2024

**АКТ  
О ПРИЕМКЕ ВЫПОЛНЕННЫХ РАБОТ**

Смета № 1  
Сметная стоимость 2771,13 тыс.руб.

Номер		Наименование работ	Номер единичной расценки	Единица измерения	Выполнено работ		
по порядку	позиций по смете				количество на ед./ всего	цена за единицу, руб.	стоимость, руб.
1	2	3	4	5	6	7	8
<b>Раздел 1. Демонтажные работы</b>							
1	1	Разборка бетонных конструкций объемом более 1 м3 при помощи отбойных молотков из бетона марки: 200	ФЕР46-04-003-03 Приказ Минстроя России от 26.12.2019 №876/пр	м3	27,4	1 099,39	31 103,47
		<i>Районный к-т 13%</i>					
		<i>ИНДЕКС К ПОЗИЦИИ: 1 Минстрой от 15.09.2023г. № 57002-ИФ/09 на 3 квартал 2023г. ОЗП=32,09; ЭМ=13,55; ЗПМ=32,09; МАТ=8,16</i>					
		<i>Накладные расходы 91% ФОТ (от 8 520,12)</i>					7 753,31
		<i>Сметная прибыль 52% ФОТ (от 8 520,12)</i>					4 430,46
		<i>Итого с накладными и см. прибылью</i>					43 287,24
2	2	Разборка каменных и железобетонных ступеней: на сплошном основании	ФЕР46-04-014-02 Приказ Минстроя России от 26.12.2019 №876/пр	100 м ступеней	2,31	852,18	2 535,18
		<i>Районный к-т 13%</i>					
		<i>Приказ от 07.07.2022 № 557/пр прил.8 табл.3 п.10.1 Производство ремонтно-строительных работ осуществляется в стесненных условиях населенных пунктов: отдельных конструктивных решений объектов капитального строительства (кроме указанных в п.п. 10.2 и 10.3), объектов капитального строительства в целом ОЗП=1,15; ЭМ=1,15 к расх.; ЗПМ=1,15; ТЗ=1,15; ТЗМ=1,15</i>					
		<i>ИНДЕКС К ПОЗИЦИИ: 1 Минстрой от 15.09.2023г. № 57002-ИФ/09 на 3 квартал 2023г. ОЗП=32,09; ЭМ=13,55; ЗПМ=32,09; МАТ=8,16</i>					
		<i>Накладные расходы 91% ФОТ (от 2 358,79)</i>					2 146,50
		<i>Сметная прибыль 52% ФОТ (от 2 358,79)</i>					1 226,57
		<i>Итого с накладными и см. прибылью</i>					5 908,25
3	3	Разработка грунта вручную в траншеях глубиной до 2 м без креплений с откосами, группа грунтов: 3	ФЕР01-02-057-03 Приказ Минстроя России от 26.12.2019 №876/пр	100 м3	0,40782	1 934,40	1 178,93
		<i>Районный к-т 13%</i>					
		<i>Приказ от 04.08.2020 № 421/пр п.586 При применении сметных норм, включенных в сборники ГЭСН (ФЕР, ТЕР), аналоговичных технологическим процессам в новом строительстве, в том числе по возведению новых конструктивных элементов ОЗП=1,15; ЭМ=1,25 к расх.; ЗПМ=1,25; ТЗ=1,15; ТЗМ=1,25</i>					
		<i>Приказ от 07.07.2022 № 557/пр прил.8 табл.3 п.10.1 Производство ремонтно-строительных работ осуществляется в стесненных условиях населенных пунктов: отдельных конструктивных решений объектов капитального строительства (кроме указанных в п.п. 10.2 и 10.3), объектов капитального строительства в целом ОЗП=1,15; ЭМ=1,15 к расх.; ЗПМ=1,15; ТЗ=1,15; ТЗМ=1,15</i>					
		<i>ИНДЕКС К ПОЗИЦИИ: 1 Минстрой от 15.09.2023г. № 57002-ИФ/09 на 3 квартал 2023г. ОЗП=32,09; ЭМ=13,55; ЗПМ=32,09; МАТ=8,16</i>					
		<i>Накладные расходы 89%*0,9 ФОТ (от 1 178,93)</i>					944,32
		<i>Сметная прибыль 40%*0,85 ФОТ (от 1 178,93)</i>					400,84
		<i>Итого с накладными и см. прибылью</i>					2 524,09
4	4	Погрузка при автомобильных перевозках мусора строительного с погрузкой вручную	ФССЦпг-01-01-01-041 Приказ Минстроя России от 26.12.2019 №876/пр	1 т груза	202,6143	42,98	8 708,36
		<i>ИНДЕКС К ПОЗИЦИИ: 1 Минстрой от 15.09.2023г. № 57002-ИФ/09 на 3 квартал 2023г. ОЗП=32,09; ЭМ=13,55; ЗПМ=32,09; МАТ=8,16</i>					
5	5	Перевозка грузов I класса автомобилями-самосвалами грузоподъемностью 10 т работающих вне карьера на расстояние до 17 км	ФССЦпг-03-21-01-017 Приказ Минстроя России от 26.12.2019 №876/пр	1 т груза	202,6145	14,17	2 871,05

1	2	3	4	5	6	7	8
		ИНДЕКС К ПОЗИЦИИ: 1 Минстрой от 15.09.2023г. № 57002-ИФ/09 на 3 квартал 2023г. ОЗП=32,09; ЭМ=13,55; ЗПМ=32,09; МАТ=8,16					
6	6	Услуги регионального оператора по обращению с твердыми коммунальными отходами на территории Кыштымского кластера Челябинской области для ООО "Спецсервис"	Постановление Министерства тарифного регулирования и энергетики Челябинской области	м3	168,85	63,03	10 642,62
		ИНДЕКС К ПОЗИЦИИ: 1 Минстрой от 15.09.2023г. № 57002-ИФ/09 на 3 квартал 2023г. ОЗП=32,09; ЭМ=13,55; ЗПМ=32,09; МАТ=8,16					
7	7	Демонтаж металлических ограждений: без поручней	ФЕР07-05-016-04 Приказ Минстроя России от 26.12.2019 №876/пр	100 м	0,42	16 651,29	249,19
		Районный к-т 13% Приказ от 14.07.2022 № 571/пр п.83 табл.2 Демонтаж (разборка) сборных бетонных и железобетонных строительных конструкций ОЗП=0,8; ЭМ=0,8 к расх.; ЗПМ=0,8; МАТ=0 к расх.; ТЗ=0,8; ТЗМ=0,8 Приказ от 07.07.2022 № 557/пр прил.8 табл.3 п.10.1 Производство ремонтно-строительных работ осуществляется в стесненных условиях населенных пунктов: отдельных конструктивных решений объектов капитального строительства (кроме указанных в п.п. 10.2 и 10.3), объектов капитального строительства в целом ОЗП=1,15; ЭМ=1,15 к расх.; ЗПМ=1,15; ТЗ=1,15; ТЗМ=1,15					
		ИНДЕКС К ПОЗИЦИИ: 1 Минстрой от 15.09.2023г. № 57002-ИФ/09 на 3 квартал 2023г. ОЗП=32,09; ЭМ=13,55; ЗПМ=32,09; МАТ=8,16					
		Накладные расходы 116%*0.9 ФОТ (от 183,77)					191,86
		Сметная прибыль 80%*0.85 ФОТ (от 183,77)					124,96
		Итого с накладными и см. прибылью					567,56
8	8	Демонтаж конструкций из стали различного профиля (швеллер 14): этажерочного типа	ФЕР09-03-039-05 Приказ Минстроя России от 26.12.2019 №876/пр	т	0,2952	842,06	98,09
		Районный к-т 13% Приказ от 14.07.2022 № 571/пр п.83 табл.2 Демонтаж (разборка) металлических, металлокомпозитных, композитных конструкций ОЗП=0,7; ЭМ=0,7 к расх.; ЗПМ=0,7; МАТ=0 к расх.; ТЗ=0,7; ТЗМ=0,7 Приказ от 07.07.2022 № 557/пр прил.8 табл.3 п.10.1 Производство ремонтно-строительных работ осуществляется в стесненных условиях населенных пунктов: отдельных конструктивных решений объектов капитального строительства (кроме указанных в п.п. 10.2 и 10.3), объектов капитального строительства в целом ОЗП=1,15; ЭМ=1,15 к расх.; ЗПМ=1,15; ТЗ=1,15; ТЗМ=1,15					
		ИНДЕКС К ПОЗИЦИИ: 1 Минстрой от 15.09.2023г. № 57002-ИФ/09 на 3 квартал 2023г. ОЗП=32,09; ЭМ=13,55; ЗПМ=32,09; МАТ=8,16					
		Накладные расходы 93%*0.9 ФОТ (от 48,95)					40,97
		Сметная прибыль 62%*0.85 ФОТ (от 48,95)					25,80
		Итого с накладными и см. прибылью					165,47
<b>ИТОГИ В БАЗИСНЫХ ЦЕНАХ</b>							
Итого по разделу 1 Демонтажные работы							74 674,64
<b>ИТОГИ С УЧЕТОМ ИНДЕКСОВ ПЕРЕСЧЕТА</b>							
Итого по разделу 1 Демонтажные работы :							1 502 512,35
<b>Раздел 2. Строительные работы-Площадка</b>							
9	9	Устройство основания под фундаменты: щебеночного 10 см	ФЕР08-01-002-02 Приказ Минстроя России от 26.12.2019 №876/пр	м3	23,8	15,41	532,61
		Районный к-т 13% Приказ от 04.08.2020 № 421/пр п.586 При применении сметных норм, включенных в сборники ГЭСН (ФЕР, ТЕР), аналогичных технологическим процессам в новом строительстве, в том числе по возведению новых конструктивных элементов ОЗП=1,15; ЭМ=1,25 к расх.; ЗПМ=1,25; ТЗ=1,15; ТЗМ=1,25 Приказ от 07.07.2022 № 557/пр прил.8 табл.3 п.10.1 Производство ремонтно-строительных работ осуществляется в стесненных условиях населенных пунктов: отдельных конструктивных решений объектов капитального строительства (кроме указанных в п.п. 10.2 и 10.3), объектов капитального строительства в целом ОЗП=1,15; ЭМ=1,15 к расх.; ЗПМ=1,15; ТЗ=1,15; ТЗМ=1,15					
		ИНДЕКС К ПОЗИЦИИ: 1 Минстрой от 15.09.2023г. № 57002-ИФ/09 на 3 квартал 2023г. ОЗП=32,09; ЭМ=13,55; ЗПМ=32,09; МАТ=8,16					
		Накладные расходы 110%*0.9 ФОТ (от 271,39)					268,68
		Сметная прибыль 69%*0.85 ФОТ (от 271,39)					159,17
		Итого с накладными и см. прибылью					963,96
10	10	Щебень М 800, фракция 5(3)-20 мм, группа 2	ФССЦ-02.2.05.04-1617 Приказ Минстроя России от 26.12.2019 №876/пр	м3	27,37	151,28	4 140,53
		ИНДЕКС К ПОЗИЦИИ: 1 Минстрой от 15.09.2023г. № 57002-ИФ/09 на 3 квартал 2023г. ОЗП=32,09; ЭМ=13,55; ЗПМ=32,09; МАТ=8,16					
11	11	Устройство железобетонных площадок толщиной 10см	ФЕР06-02-001-04 Приказ Минстроя России от 26.12.2019 №876/пр	100 м3	0,238	9 829,02	2 999,73
		Районный к-т 13% Приказ от 04.08.2020 № 421/пр п.586 При применении сметных норм, включенных в сборники ГЭСН (ФЕР, ТЕР), аналогичных технологическим процессам в новом строительстве, в том числе по возведению новых конструктивных элементов ОЗП=1,15; ЭМ=1,25 к расх.; ЗПМ=1,25; ТЗ=1,15; ТЗМ=1,25 Приказ от 07.07.2022 № 557/пр прил.8 табл.3 п.10.1 Производство ремонтно-строительных работ осуществляется в стесненных условиях населенных пунктов: отдельных конструктивных решений объектов капитального строительства (кроме указанных в п.п. 10.2 и 10.3), объектов капитального строительства в целом ОЗП=1,15; ЭМ=1,15 к расх.; ЗПМ=1,15; ТЗ=1,15; ТЗМ=1,15					
		ИНДЕКС К ПОЗИЦИИ: 1 Минстрой от 15.09.2023г. № 57002-ИФ/09 на 3 квартал 2023г. ОЗП=32,09; ЭМ=13,55; ЗПМ=32,09; МАТ=8,16					
		Накладные расходы 102%*0.9 ФОТ (от 1 349,72)					1 239,04

1	2	3	4	5	6	7	8
		Сметная прибыль 58%*0.85 ФОТ (от 1 349,72)					665,41
		Итого с накладными и см. прибылью					4 919,26
12	12	Смеси бетонные тяжелого бетона (БСТ), класс В20 (М250)	ФССЦ-04.1.02.05-0007 Приказ Минстроя России от 26.12.2019 №876/пр	м3	24,157	665,00	16 064,41
		ИНДЕКС К ПОЗИЦИИ: 1 Минстрой от 15.09.2023г. № 57002-ИФ/09 на 3 квартал 2023г. ОЗП=32,09; ЭМ=13,55; ЗПМ=32,09; МАТ=8,16					
13	13	Сетка сварная из арматурной проволоки без покрытия, диаметр проволоки 4,0 мм, размер ячейки 50x50 мм	ФССЦ-08.1.02.17-0089 Приказ Минстроя России от 26.12.2019 №876/пр	м2	238	33,74	8 030,12
		ИНДЕКС К ПОЗИЦИИ: 1 Минстрой от 15.09.2023г. № 57002-ИФ/09 на 3 квартал 2023г. ОЗП=32,09; ЭМ=13,55; ЗПМ=32,09; МАТ=8,16					
14	14	Антигрибковая защита поверхностей каменных конструкций	ФЕРр62-48-1 Приказ Минстроя России от 14.10.2021 №746/пр	100 м2	2,38	123,71	381,90
		Районный к-т 13%					
		Приказ от 07.07.2022 № 557/пр прил.8 табл.3 п.10.1 Производство ремонтно-строительных работ осуществляется в стесненных условиях населенных пунктов: отдельных конструктивных решений объектов капитального строительства (кроме указанных в п.п. 10.2 и 10.3), объектов капитального строительства в целом ОЗП=1,15; ЭМ=1,15 к расх.; ЗПМ=1,15; ТЗ=1,15; ТЗМ=1,15					
		ИНДЕКС К ПОЗИЦИИ: 1 Минстрой от 15.09.2023г. № 57002-ИФ/09 на 3 квартал 2023г. ОЗП=32,09; ЭМ=13,55; ЗПМ=32,09; МАТ=8,16					
		Накладные расходы 90% ФОТ (от 377,54)					339,79
		Сметная прибыль 46% ФОТ (от 377,54)					173,67
		Итого с накладными и см. прибылью					895,48
15	15	Жидкость: гидрофобизирующая Типром К	ФССЦ-14.2.06.03-0516 Приказ Минстроя России от 26.12.2019 №876/пр	л	11,9	89,90	1 069,81
		ИНДЕКС К ПОЗИЦИИ: 1 Минстрой от 15.09.2023г. № 57002-ИФ/09 на 3 квартал 2023г. ОЗП=32,09; ЭМ=13,55; ЗПМ=32,09; МАТ=8,16					
16	16	Устройство бетонных плитных тротуаров с заполнением швов: цементным раствором	ФЕР27-07-003-01 Приказ Минстроя России от 26.12.2019 №876/пр	100 м2	2,38	788,75	2 749,20
		788,75 = 813,05 - 0,05 x 486,00					
		Районный к-т 13%					
		Приказ от 07.07.2022 № 557/пр прил.8 табл.3 п.10.1 Производство ремонтно-строительных работ осуществляется в стесненных условиях населенных пунктов: отдельных конструктивных решений объектов капитального строительства (кроме указанных в п.п. 10.2 и 10.3), объектов капитального строительства в целом ОЗП=1,15; ЭМ=1,15 к расх.; ЗПМ=1,15; ТЗ=1,15; ТЗМ=1,15					
		Приказ от 04.08.2020 № 421/пр п.586 При применении сметных норм, включенных в сборники ГЭСН (ФЕР, ТЕР), аналогичных технологическим процессам в новом строительстве, в том числе по возведению новых конструктивных элементов ОЗП=1,15; ЭМ=1,25 к расх.; ЗПМ=1,25; ТЗ=1,15; ТЗМ=1,25					
		ИНДЕКС К ПОЗИЦИИ: 1 Минстрой от 15.09.2023г. № 57002-ИФ/09 на 3 квартал 2023г. ОЗП=32,09; ЭМ=13,55; ЗПМ=32,09; МАТ=8,16					
		Накладные расходы 113%*0.9 ФОТ (от 1 373,60)					1 396,95
		Сметная прибыль 77%*0.85 ФОТ (от 1 373,60)					899,02
		Итого с накладными и см. прибылью					5 050,08
17	17	Плитка тротуарная декоративная на основе белого цемента размером 300x300 мм, толщиной 28 мм	ФССЦ-05.2.02.21-0041 Приказ Минстроя России от 26.12.2019 №876/пр	м2	238	118,43	28 186,34
		ИНДЕКС К ПОЗИЦИИ: 1 Минстрой от 15.09.2023г. № 57002-ИФ/09 на 3 квартал 2023г. ОЗП=32,09; ЭМ=13,55; ЗПМ=32,09; МАТ=8,16					
18	18	Смеси сухие строительные кладочные толстослойные, для кладки клинкерного и керамического кирпича	ФССЦ-04.3.02.13-0001 Приказ Минстроя России от 26.12.2019 №876/пр	т	2,38	2 047,16	4 872,22
		ИНДЕКС К ПОЗИЦИИ: 1 Минстрой от 15.09.2023г. № 57002-ИФ/09 на 3 квартал 2023г. ОЗП=32,09; ЭМ=13,55; ЗПМ=32,09; МАТ=8,16					
19	19	Резка тротуарной плитки толщиной 70 мм: на отрезном станке	ФЕР27-07-005-04 Приказ Минстроя России от 26.12.2019 №876/пр	м реза	6	22,97	172,51
		Районный к-т 13%					
		Приказ от 04.08.2020 № 421/пр п.586 При применении сметных норм, включенных в сборники ГЭСН (ФЕР, ТЕР), аналогичных технологическим процессам в новом строительстве, в том числе по возведению новых конструктивных элементов ОЗП=1,15; ЭМ=1,25 к расх.; ЗПМ=1,25; ТЗ=1,15; ТЗМ=1,25					
		Приказ от 07.07.2022 № 557/пр прил.8 табл.3 п.10.1 Производство ремонтно-строительных работ осуществляется в стесненных условиях населенных пунктов: отдельных конструктивных решений объектов капитального строительства (кроме указанных в п.п. 10.2 и 10.3), объектов капитального строительства в целом ОЗП=1,15; ЭМ=1,15 к расх.; ЗПМ=1,15; ТЗ=1,15; ТЗМ=1,15					
		ИНДЕКС К ПОЗИЦИИ: 1 Минстрой от 15.09.2023г. № 57002-ИФ/09 на 3 квартал 2023г. ОЗП=32,09; ЭМ=13,55; ЗПМ=32,09; МАТ=8,16					
		Накладные расходы 113%*0.9 ФОТ (от 54,53)					55,46
		Сметная прибыль 77%*0.85 ФОТ (от 54,53)					35,69
		Итого с накладными и см. прибылью					265,47
<b>ИТОГИ В БАЗИСНЫХ ЦЕНАХ</b>							
Итого по разделу 2 Строительные работы-Площадка							74 457,68
<b>ИТОГИ С УЧЕТОМ ИНДЕКСОВ ПЕРЕСЧЕТА</b>							
Итого по разделу 2 Строительные работы-Площадка							824 246,22
<b>Раздел 3. Строительные работы-Ступени</b>							

1	2	3	4	5	6	7	8
20	20	Устройство основания щебеночного толщиной 10см между лестницами	ФЕР08-01-002-02 Приказ Минстроя России от 26.12.2019 №876/пр	м3	3,6	15,41	80,54
		Районный к-т 13% Приказ от 04.08.2020 № 421/пр п.586 При применении сметных норм, включенных в сборники ГЭСН (ФЕР, ТЕР), аналогичных технологическим процессам в новом строительстве, в том числе по возведению новых конструктивных элементов ОЗП=1,15; ЭМ=1,25 к расх.; ЗПМ=1,25; ТЗ=1,15; ТЗМ=1,25 Приказ от 07.07.2022 № 557/пр прил.8 табл.3 п.10.1 Производство ремонтно-строительных работ осуществляется в стесненных условиях населенных пунктов: отдельных конструктивных решений объектов капитального строительства (кроме указанных в п.п. 10.2 и 10.3), объектов капитального строительства в целом ОЗП=1,15; ЭМ=1,15 к расх.; ЗПМ=1,15; ТЗ=1,15; ТЗМ=1,15					
		ИНДЕКС К ПОЗИЦИИ: 1 Минстрой от 15.09.2023г. № 57002-ИФ/09 на 3 квартал 2023г. ОЗП=32,09; ЭМ=13,55; ЗПМ=32,09; МАТ=8,16					40,83
		Накладные расходы 110%*0.9 ФОТ (от 41,04)					24,07
		Сметная прибыль 69%*0.85 ФОТ (от 41,04)					145,78
		Итого с накладными и см. прибылью					626,30
21	21	Щебень М 800, фракция 5(3)-20 мм, группа 2	ФССЦ-02.2.05.04-1617 Приказ Минстроя России от 26.12.2019 №876/пр	м3	4,14	151,28	626,30
		ИНДЕКС К ПОЗИЦИИ: 1 Минстрой от 15.09.2023г. № 57002-ИФ/09 на 3 квартал 2023г. ОЗП=32,09; ЭМ=13,55; ЗПМ=32,09; МАТ=8,16					
22	22	Устройство железобетонных площадок между лестницами толщиной 10 см	ФЕР06-02-001-04 Приказ Минстроя России от 26.12.2019 №876/пр	100 м3	0,03	9 829,02	378,12
		Районный к-т 13% Приказ от 04.08.2020 № 421/пр п.586 При применении сметных норм, включенных в сборники ГЭСН (ФЕР, ТЕР), аналогичных технологическим процессам в новом строительстве, в том числе по возведению новых конструктивных элементов ОЗП=1,15; ЭМ=1,25 к расх.; ЗПМ=1,25; ТЗ=1,15; ТЗМ=1,25 Приказ от 07.07.2022 № 557/пр прил.8 табл.3 п.10.1 Производство ремонтно-строительных работ осуществляется в стесненных условиях населенных пунктов: отдельных конструктивных решений объектов капитального строительства (кроме указанных в п.п. 10.2 и 10.3), объектов капитального строительства в целом ОЗП=1,15; ЭМ=1,15 к расх.; ЗПМ=1,15; ТЗ=1,15; ТЗМ=1,15					
		ИНДЕКС К ПОЗИЦИИ: 1 Минстрой от 15.09.2023г. № 57002-ИФ/09 на 3 квартал 2023г. ОЗП=32,09; ЭМ=13,55; ЗПМ=32,09; МАТ=8,16					156,18
		Накладные расходы 102%*0.9 ФОТ (от 170,13)					83,87
		Сметная прибыль 58%*0.85 ФОТ (от 170,13)					620,07
		Итого с накладными и см. прибылью					2 024,93
23	23	Смеси бетонные тяжелого бетона (БСТ), класс В20 (М250)	ФССЦ-04.1.02.05-0007 Приказ Минстроя России от 26.12.2019 №876/пр	м3	3,045	665,00	2 024,93
		ИНДЕКС К ПОЗИЦИИ: 1 Минстрой от 15.09.2023г. № 57002-ИФ/09 на 3 квартал 2023г. ОЗП=32,09; ЭМ=13,55; ЗПМ=32,09; МАТ=8,16					
24	24	Сетка сварная из арматурной проволоки без покрытия, диаметр проволоки 4,0 мм, размер ячейки 50х50 мм	ФССЦ-08.1.02.17-0089 Приказ Минстроя России от 26.12.2019 №876/пр	м2	30	33,74	1 012,20
		ИНДЕКС К ПОЗИЦИИ: 1 Минстрой от 15.09.2023г. № 57002-ИФ/09 на 3 квартал 2023г. ОЗП=32,09; ЭМ=13,55; ЗПМ=32,09; МАТ=8,16					
25	25	Антигрибковая защита поверхностей каменных конструкций	ФЕРр62-48-1 Приказ Минстроя России от 14.10.2021 №746/пр	100 м2	0,36	123,71	57,77
		Районный к-т 13% Приказ от 07.07.2022 № 557/пр прил.8 табл.3 п.10.1 Производство ремонтно-строительных работ осуществляется в стесненных условиях населенных пунктов: отдельных конструктивных решений объектов капитального строительства (кроме указанных в п.п. 10.2 и 10.3), объектов капитального строительства в целом ОЗП=1,15; ЭМ=1,15 к расх.; ЗПМ=1,15; ТЗ=1,15; ТЗМ=1,15					
		ИНДЕКС К ПОЗИЦИИ: 1 Минстрой от 15.09.2023г. № 57002-ИФ/09 на 3 квартал 2023г. ОЗП=32,09; ЭМ=13,55; ЗПМ=32,09; МАТ=8,16					51,39
		Накладные расходы 90% ФОТ (от 57,10)					26,27
		Сметная прибыль 46% ФОТ (от 57,10)					135,45
		Итого с накладными и см. прибылью					161,82
26	26	Жидкость: гидрофобизирующая Типром К	ФССЦ-14.2.06.03-0516 Приказ Минстроя России от 26.12.2019 №876/пр	л	1,8	89,90	161,82
		ИНДЕКС К ПОЗИЦИИ: 1 Минстрой от 15.09.2023г. № 57002-ИФ/09 на 3 квартал 2023г. ОЗП=32,09; ЭМ=13,55; ЗПМ=32,09; МАТ=8,16					
27	27	Устройство бетонных плитных тротуаров с заполнением швов: цементным раствором на площадках между лестницами	ФЕР27-07-003-01 Приказ Минстроя России от 26.12.2019 №876/пр	100 м2	0,36	788,75	346,68
		788,75 = 813,05 - 0,05 x 486,00					
		Районный к-т 13% Приказ от 07.07.2022 № 557/пр прил.8 табл.3 п.10.1 Производство ремонтно-строительных работ осуществляется в стесненных условиях населенных пунктов: отдельных конструктивных решений объектов капитального строительства (кроме указанных в п.п. 10.2 и 10.3), объектов капитального строительства в целом ОЗП=1,15; ЭМ=1,15 к расх.; ЗПМ=1,15; ТЗ=1,15; ТЗМ=1,15					
		ИНДЕКС К ПОЗИЦИИ: 1 Минстрой от 15.09.2023г. № 57002-ИФ/09 на 3 квартал 2023г. ОЗП=32,09; ЭМ=13,55; ЗПМ=32,09; МАТ=8,16					183,27
		Накладные расходы 113%*0.9 ФОТ (от 180,21)					117,95
		Сметная прибыль 77%*0.85 ФОТ (от 180,21)					

1	2	3	4	5	6	7	8
		Итого с накладными и см. прибылью					648,49
28	28	Плитка тротуарная декоративная на основе белого цемента размером 300х300 мм, толщиной 28 мм	ФССЦ-05.2.02.21-0041 Приказ Минстроя России от 26.12.2019 №876/пр	м2	36	118,43	4 263,48
		ИНДЕКС К ПОЗИЦИИ: 1 Минстрой от 15.09.2023г. № 57002-ИФ/09 на 3 квартал 2023г. ОЗП=32,09; ЭМ=13,55; ЗПМ=32,09; МАТ=8,16					
29	29	Смеси сухие строительные кладочные толстослойные, для кладки клинкерного и керамического кирпича	ФССЦ-04.3.02.13-0001 Приказ Минстроя России от 26.12.2019 №876/пр	т	0,36	2 047,15	736,97
		ИНДЕКС К ПОЗИЦИИ: 1 Минстрой от 15.09.2023г. № 57002-ИФ/09 на 3 квартал 2023г. ОЗП=32,09; ЭМ=13,55; ЗПМ=32,09; МАТ=8,16					
30	30	Устройство основания щебеночного толщиной 15см под ступени	ФЕР08-01-002-02 Приказ Минстроя России от 26.12.2019 №876/пр	м3	7,524	15,41	168,34
		Районный к-т 13%					
		Приказ от 04.08.2020 № 421/пр п. 586 При применении сметных норм, включенных в сборники ГЭСН (ФЕР, ТЕР), аналогичных технологическим процессам в новом строительстве, в том числе по возведению новых конструктивных элементов ОЗП=1,15; ЭМ=1,25 к расх.; ЗПМ=1,25; ТЗ=1,15; ТЗМ=1,25					
		Приказ от 07.07.2022 № 557/пр прил. 8 табл. 3 п. 10.1 Производство ремонтно-строительных работ осуществляется в стесненных условиях населенных пунктов: отдельных конструктивных решений объектов капитального строительства (кроме указанных в п.п. 10.2 и 10.3), объектов капитального строительства в целом ОЗП=1,15; ЭМ=1,15 к расх.; ЗПМ=1,15; ТЗ=1,15; ТЗМ=1,15					
		ИНДЕКС К ПОЗИЦИИ: 1 Минстрой от 15.09.2023г. № 57002-ИФ/09 на 3 квартал 2023г. ОЗП=32,09; ЭМ=13,55; ЗПМ=32,09; МАТ=8,16					
		Накладные расходы 110%*0.9 ФОТ (от 85,80)					84,94
		Сметная прибыль 69%*0.85 ФОТ (от 85,80)					50,32
		Итого с накладными и см. прибылью					304,74
31	31	Щебень М 800, фракция 5(3)-20 мм, группа 2	ФССЦ-02.2.05.04-1617 Приказ Минстроя России от 26.12.2019 №876/пр	м3	8,6527	151,28	1 308,98
		ИНДЕКС К ПОЗИЦИИ: 1 Минстрой от 15.09.2023г. № 57002-ИФ/09 на 3 квартал 2023г. ОЗП=32,09; ЭМ=13,55; ЗПМ=32,09; МАТ=8,16					
32	32	Устройство: железобетонных ступеней	ФЕР06-01-004-04 Приказ Минстроя России от 26.12.2019 №876/пр	м3	14,286	559,63	8 470,53
		Районный к-т 13%					
		Приказ от 07.07.2022 № 557/пр прил. 8 табл. 3 п. 10.1 Производство ремонтно-строительных работ осуществляется в стесненных условиях населенных пунктов: отдельных конструктивных решений объектов капитального строительства (кроме указанных в п.п. 10.2 и 10.3), объектов капитального строительства в целом ОЗП=1,15; ЭМ=1,15 к расх.; ЗПМ=1,15; ТЗ=1,15; ТЗМ=1,15					
		ИНДЕКС К ПОЗИЦИИ: 1 Минстрой от 15.09.2023г. № 57002-ИФ/09 на 3 квартал 2023г. ОЗП=32,09; ЭМ=13,55; ЗПМ=32,09; МАТ=8,16					
		Накладные расходы 102%*0.9 ФОТ (от 2 002,81)					1 838,58
		Сметная прибыль 58%*0.85 ФОТ (от 2 002,81)					987,39
		Итого с накладными и см. прибылью					11 301,49
33	33	Смеси бетонные тяжелого бетона (БСТ), класс В20 (М250)	ФССЦ-04.1.02.05-0007 Приказ Минстроя России от 26.12.2019 №876/пр	м3	14,46984	665,00	9 622,44
		ИНДЕКС К ПОЗИЦИИ: 1 Минстрой от 15.09.2023г. № 57002-ИФ/09 на 3 квартал 2023г. ОЗП=32,09; ЭМ=13,55; ЗПМ=32,09; МАТ=8,16					
34	34	Сталь арматурная, горячекатаная, периодического профиля, класс А-III, диаметр 12 мм	ФССЦ-08.4.03.03-0032 Приказ Минстроя России от 26.12.2019 №876/пр	т	0,327888	7 997,23	2 622,20
		ИНДЕКС К ПОЗИЦИИ: 1 Минстрой от 15.09.2023г. № 57002-ИФ/09 на 3 квартал 2023г. ОЗП=32,09; ЭМ=13,55; ЗПМ=32,09; МАТ=8,16					
35	35	Проволока горячекатаная в мотках, диаметр 6,3-6,5 мм	ФССЦ-08.3.03.06-0002 Приказ Минстроя России от 26.12.2019 №876/пр	т	0,005702	4 455,20	25,40
		ИНДЕКС К ПОЗИЦИИ: 1 Минстрой от 15.09.2023г. № 57002-ИФ/09 на 3 квартал 2023г. ОЗП=32,09; ЭМ=13,55; ЗПМ=32,09; МАТ=8,16					
36	36	Лесоматериалы круглые, хвойных пород, для строительства, диаметр 14-24 см, длина 3-6,5 м	ФССЦ-11.1.02.04-0031 Приказ Минстроя России от 26.12.2019 №876/пр	м3	0,098366	558,33	54,92
		ИНДЕКС К ПОЗИЦИИ: 1 Минстрой от 15.09.2023г. № 57002-ИФ/09 на 3 квартал 2023г. ОЗП=32,09; ЭМ=13,55; ЗПМ=32,09; МАТ=8,16					
37	37	Бруски обрезные, хвойных пород, длина 4-6,5 м, ширина 75-150 мм, толщина 40-75 мм, сорт III	ФССЦ-11.1.03.01-0079 Приказ Минстроя России от 26.12.2019 №876/пр	м3	0,011405	1 287,00	14,68
		ИНДЕКС К ПОЗИЦИИ: 1 Минстрой от 15.09.2023г. № 57002-ИФ/09 на 3 квартал 2023г. ОЗП=32,09; ЭМ=13,55; ЗПМ=32,09; МАТ=8,16					
38	38	Доска обрезная, хвойных пород, ширина 75-150 мм, толщина 25 мм, длина 4-6,5 м, сорт III	ФССЦ-11.1.03.06-0087 Приказ Минстроя России от 26.12.2019 №876/пр	м3	0,028512	1 100,00	31,36
		ИНДЕКС К ПОЗИЦИИ: 1 Минстрой от 15.09.2023г. № 57002-ИФ/09 на 3 квартал 2023г. ОЗП=32,09; ЭМ=13,55; ЗПМ=32,09; МАТ=8,16					

1	2	3	4	5	6	7	8
39	39	Доска обрезная, хвойных пород, ширина 75-150 мм, толщина 44 мм и более, длина 4-6,5 м, сорт III	ФССЦ-11.1.03.06-0095 Приказ Минстроя России от 26.12.2019 №876/пр	м3	0,098366	1 056,00	103,87
		ИНДЕКС К ПОЗИЦИИ: 1 Минстрой от 15.09.2023г. № 57002-ИФ/09 на 3 квартал 2023г. ОЗП=32,09; ЭМ=13,55; ЗПМ=32,09; МАТ=8,16					
40	40	Щиты из досок, толщина 25 мм	ФССЦ-11.2.13.04-0011 Приказ Минстроя России от 26.12.2019 №876/пр	м2	7,05672	35,53	250,73
		ИНДЕКС К ПОЗИЦИИ: 1 Минстрой от 15.09.2023г. № 57002-ИФ/09 на 3 квартал 2023г. ОЗП=32,09; ЭМ=13,55; ЗПМ=32,09; МАТ=8,16					
41	41	Сверление вертикальных отверстий в бетонных конструкциях полов перфоратором глубиной 200 мм диаметром: до 20 мм	ФЕР46-03-013-01 Приказ Минстроя России от 26.12.2019 №876/пр	100 отверстий	0,92	42,65	50,99
		Районный к-т 13%					
		Приказ от 07.07.2022 № 557/пр прил.8 табл.3 п.10.1 Производство ремонтно-строительных работ осуществляется в стесненных условиях населенных пунктов: отдельных конструктивных решений объектов капитального строительства (кроме указанных в п.п. 10.2 и 10.3), объектов капитального строительства в целом ОЗП=1,15; ЭМ=1,15 к расх.; ЗПМ=1,15; ТЗ=1,15; ТЗМ=1,15					
		ИНДЕКС К ПОЗИЦИИ: 1 Минстрой от 15.09.2023г. № 57002-ИФ/09 на 3 квартал 2023г. ОЗП=32,09; ЭМ=13,55; ЗПМ=32,09; МАТ=8,16					
		Накладные расходы 103% ФОТ (от 50,99)					52,52
		Сметная прибыль 59% ФОТ (от 50,99)					30,08
		Итого с накладными и см. прибылью					133,59
42	42	На каждые 10 мм изменения глубины сверления добавлять или исключать: к расценке 46-03-013-01	ФЕР46-03-013-14 Приказ Минстроя России от 26.12.2019 №876/пр	100 отверстий	-0,92	1,54	-14,73
		Районный к-т 13%					
		Приказ от 07.07.2022 № 557/пр прил.8 табл.3 п.10.1 Производство ремонтно-строительных работ осуществляется в стесненных условиях населенных пунктов: отдельных конструктивных решений объектов капитального строительства (кроме указанных в п.п. 10.2 и 10.3), объектов капитального строительства в целом ОЗП=1,15; ЭМ=1,15 к расх.; ЗПМ=1,15; ТЗ=1,15; ТЗМ=1,15					
		ПЗ=8 (ОЗП=8; ЭМ=8 к расх.; ЗПМ=8; МАТ=8 к расх.; ТЗ=8; ТЗМ=8)					
		ИНДЕКС К ПОЗИЦИИ: 1 Минстрой от 15.09.2023г. № 57002-ИФ/09 на 3 квартал 2023г. ОЗП=32,09; ЭМ=13,55; ЗПМ=32,09; МАТ=8,16					
		Накладные расходы 103% ФОТ (от -14,73)					-15,17
		Сметная прибыль 59% ФОТ (от -14,73)					-8,69
		Итого с накладными и см. прибылью					-38,59
43	43	Бур с наконечником из твердого сплава, с хвостовиком SDS-plus, диаметр 18 мм, длина 200 мм	ФССЦ-01.7.17.09-1135 Приказ Минстроя России от 26.12.2019 №876/пр	шт	2	35,80	71,60
		ИНДЕКС К ПОЗИЦИИ: 1 Минстрой от 15.09.2023г. № 57002-ИФ/09 на 3 квартал 2023г. ОЗП=32,09; ЭМ=13,55; ЗПМ=32,09; МАТ=8,16					
44	44	Устройство металлических ограждений: без поручней (Б/У)	ФЕР07-05-016-04 Приказ Минстроя России от 26.12.2019 №876/пр	100 м	0,42	594,18	368,06
		594,18 = 16 651,29 - 0,1 x 2,44 - 0,02 x 9 424,00 - 0,15 x 300,00 - 2,09 x 7 571,00					
		Районный к-т 13%					
		Приказ от 04.08.2020 № 421/пр п.586 При применении сметных норм, включенных в сборники ГЭСН (ФЕР, ТЕР), аналогичных технологическим процессам в новом строительстве, в том числе по возведению новых конструктивных элементов ОЗП=1,15; ЭМ=1,25 к расх.; ЗПМ=1,25; ТЗ=1,15; ТЗМ=1,25					
		Приказ от 07.07.2022 № 557/пр прил.8 табл.3 п.10.1 Производство ремонтно-строительных работ осуществляется в стесненных условиях населенных пунктов: отдельных конструктивных решений объектов капитального строительства (кроме указанных в п.п. 10.2 и 10.3), объектов капитального строительства в целом ОЗП=1,15; ЭМ=1,15 к расх.; ЗПМ=1,15; ТЗ=1,15; ТЗМ=1,15					
		ИНДЕКС К ПОЗИЦИИ: 1 Минстрой от 15.09.2023г. № 57002-ИФ/09 на 3 квартал 2023г. ОЗП=32,09; ЭМ=13,55; ЗПМ=32,09; МАТ=8,16					
		Накладные расходы 116%*0,9 ФОТ (от 265,85)					277,55
		Сметная прибыль 80%*0,85 ФОТ (от 265,85)					180,78
		Итого с накладными и см. прибылью					828,81
45	45	Болт анкерный диаметр 12 мм	ФССЦ-01.7.15.02-0021 Приказ Минстроя России от 26.12.2019 №876/пр	шт	92	2,90	266,80
		ИНДЕКС К ПОЗИЦИИ: 1 Минстрой от 15.09.2023г. № 57002-ИФ/09 на 3 квартал 2023г. ОЗП=32,09; ЭМ=13,55; ЗПМ=32,09; МАТ=8,16					
46	46	Монтаж конструкций из стали различного профиля массой до 20 кг (швеллеры 14п-Б/У)	ФЕР09-03-039-05 Приказ Минстроя России от 26.12.2019 №876/пр	т	0,2952	740,58	271,93
		740,58 = 842,06 - 4 x 9,04 - 0,00001 x 11 978,00 - 0,0001 x 37 900,00 - 0,005 x 7 712,00 - 0,0187 x 50,24 - 0,00003 x 4 455,20 - 0,00194 x 4 920,00 - 0,00103 x 1 700,00 - 0,00031 x 15 620,00 - 0,6 x 9,42					
		Районный к-т 13%					
		Приказ от 04.08.2020 № 421/пр п.586 При применении сметных норм, включенных в сборники ГЭСН (ФЕР, ТЕР), аналогичных технологическим процессам в новом строительстве, в том числе по возведению новых конструктивных элементов ОЗП=1,15; ЭМ=1,25 к расх.; ЗПМ=1,25; ТЗ=1,15; ТЗМ=1,25					
		Приказ от 07.07.2022 № 557/пр прил.8 табл.3 п.10.1 Производство ремонтно-строительных работ осуществляется в стесненных условиях населенных пунктов: отдельных конструктивных решений объектов капитального строительства (кроме указанных в п.п. 10.2 и 10.3), объектов капитального строительства в целом ОЗП=1,15; ЭМ=1,15 к расх.; ЗПМ=1,15; ТЗ=1,15; ТЗМ=1,15					



1	2	3	4	5	6	7	8
		ИНДЕКС К ПОЗИЦИИ: 1 Минстрой от 15.09.2023г. № 57002-ИФ/09 на 3 квартал 2023г. ОЗП=32,09; ЭМ=13,55; ЗПМ=32,09; МАТ=8,16					
		Накладные расходы 93%*0.9 ФОТ (от 81,18)					67,95
		Сметная прибыль 62%*0.85 ФОТ (от 81,18)					42,78
		Итого с накладными и см. прибылью					383,75
47	47	Окраска масляными составами ранее окрашенных металлических решеток и оград; без рельефа за 2 раза	ФЕРр62-35-2 Приказ Минстроя России от 26.12.2019 №876/пр	100 м2	0,0594	753,73	56,13
		Районный к-т 13%					
		Приказ от 07.07.2022 № 557/пр прил.8 табл.3 п.10.1 Производство ремонтно-строительных работ осуществляется в стесненных условиях населенных пунктов: отдельных конструктивных решений объектов капитального строительства (кроме указанных в п.п. 10.2 и 10.3), объектов капитального строительства в целом ОЗП=1,15; ЭМ=1,15 к расх.; ЗПМ=1,15; ТЗ=1,15; ТЗМ=1,15					
		ИНДЕКС К ПОЗИЦИИ: 1 Минстрой от 15.09.2023г. № 57002-ИФ/09 на 3 квартал 2023г. ОЗП=32,09; ЭМ=13,55; ЗПМ=32,09; МАТ=8,16					
		Накладные расходы 90% ФОТ (от 49,23)					44,31
		Сметная прибыль 46% ФОТ (от 49,23)					22,65
		Итого с накладными и см. прибылью					123,09
48	48	Краска для наружных работ, светло-бежевая	ФССЦ-14.4.02.04-0010 Приказ Минстроя России от 26.12.2019 №876/пр	т	0,0006712	33 784,04	22,68
		ИНДЕКС К ПОЗИЦИИ: 1 Минстрой от 15.09.2023г. № 57002-ИФ/09 на 3 квартал 2023г. ОЗП=32,09; ЭМ=13,55; ЗПМ=32,09; МАТ=8,16					
<b>ИТОГИ В БАЗИСНЫХ ЦЕНАХ</b>							
Итого по разделу 3 Строительные работы-Ступени							37 808,03
<b>ИТОГИ С УЧЕТОМ ИНДЕКСОВ ПЕРЕСЧЕТА</b>							
Итого по разделу 3 Строительные работы-Ступени							486 182,05
<b>ИТОГИ ПО АКТУ:</b>							
<b>ИТОГИ В БАЗИСНЫХ ЦЕНАХ</b>							
ВСЕГО по акту							224 328,42
<b>ИТОГИ С УЧЕТОМ ИНДЕКСОВ ПЕРЕСЧЕТА</b>							
Строительные работы							2 812 940,62
Строительные работы							2 656 039,61
в том числе:							
оплата труда							588 404,79
эксплуатация машин и механизмов							359 861,38
в том числе:							
эксплуатация машин и механизмов без учета доплат к оплаты труда машинистов							358 565,92
в том числе оплата труда машинистов (ОТм)							9 963,94
доплаты к оплате труда машинистов							1 295,46
материалы							845 898,03
накладные расходы							550 632,77
сметная прибыль							311 242,64
Перевозка							156 901,01
Итого ФОТ (справочно)							599 664,19
Итого накладные расходы (справочно)							550 632,77
Итого сметная прибыль (справочно)							311 242,64
НДС 20%							562 588,12
ВСЕГО по акту							3 375 528,74
ВСЕГО по акту :с коэффициентом снижения К=0,8206466783							2 771 129,46



**ФОТО**

**ДО**

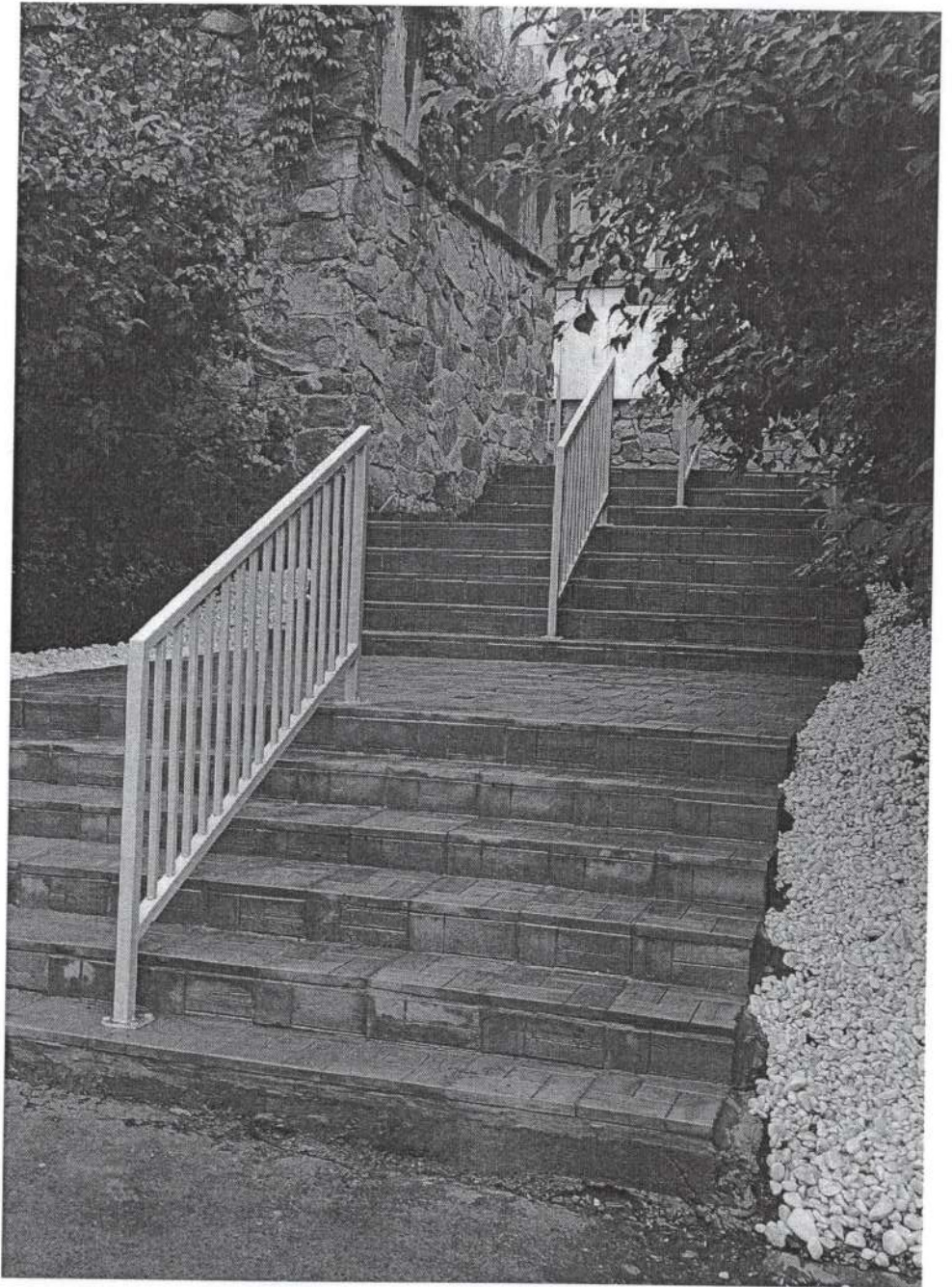
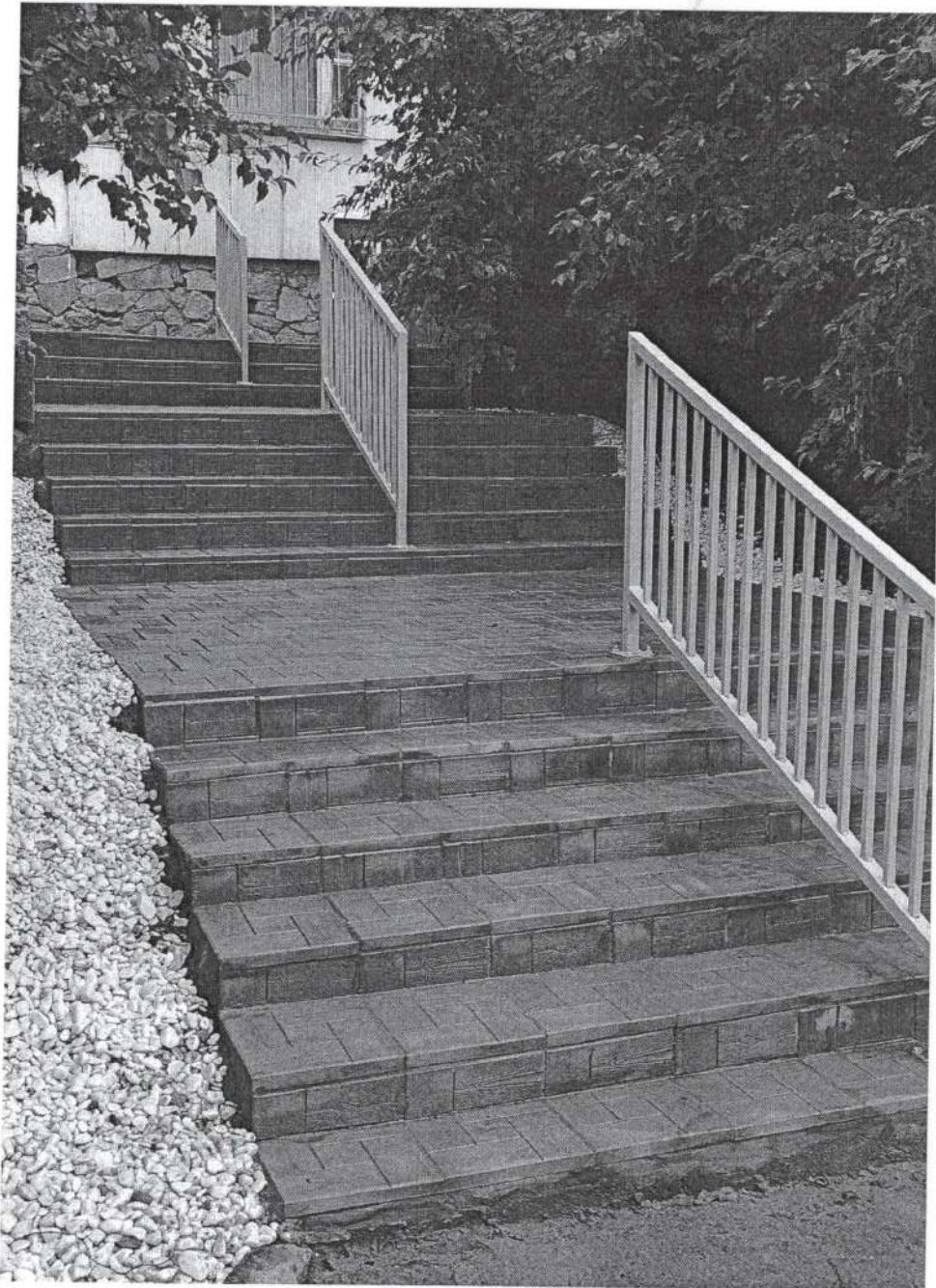




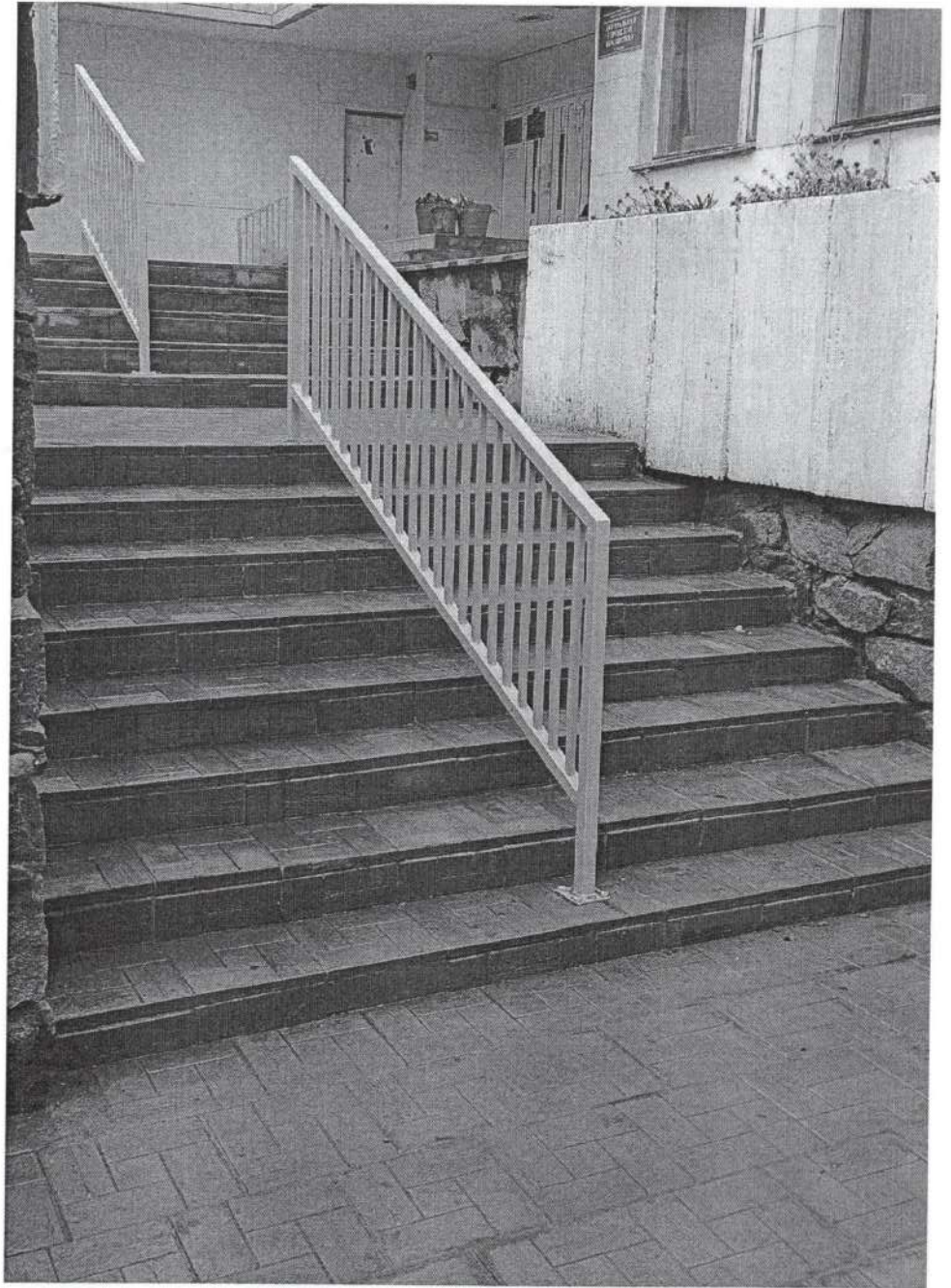


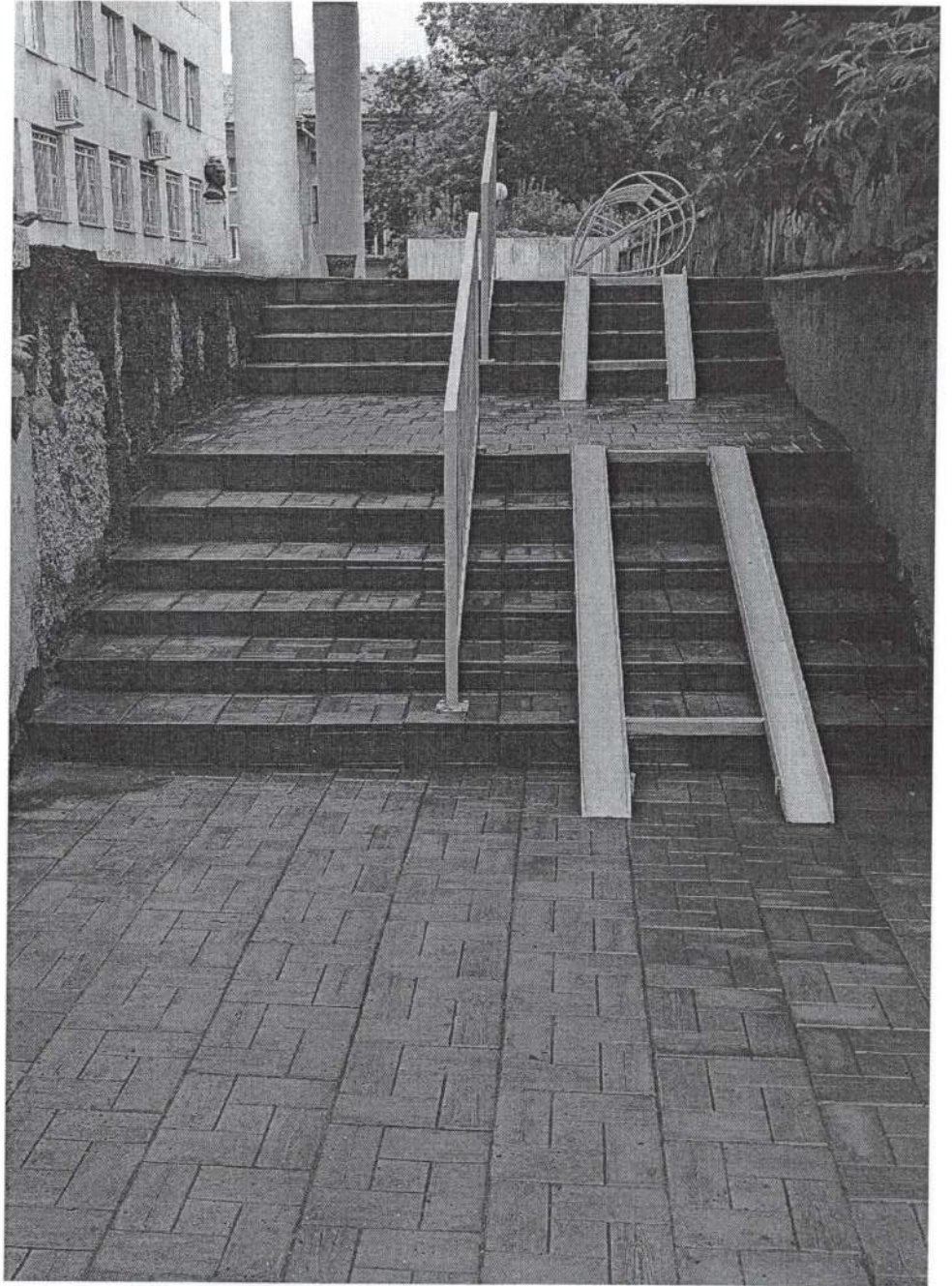
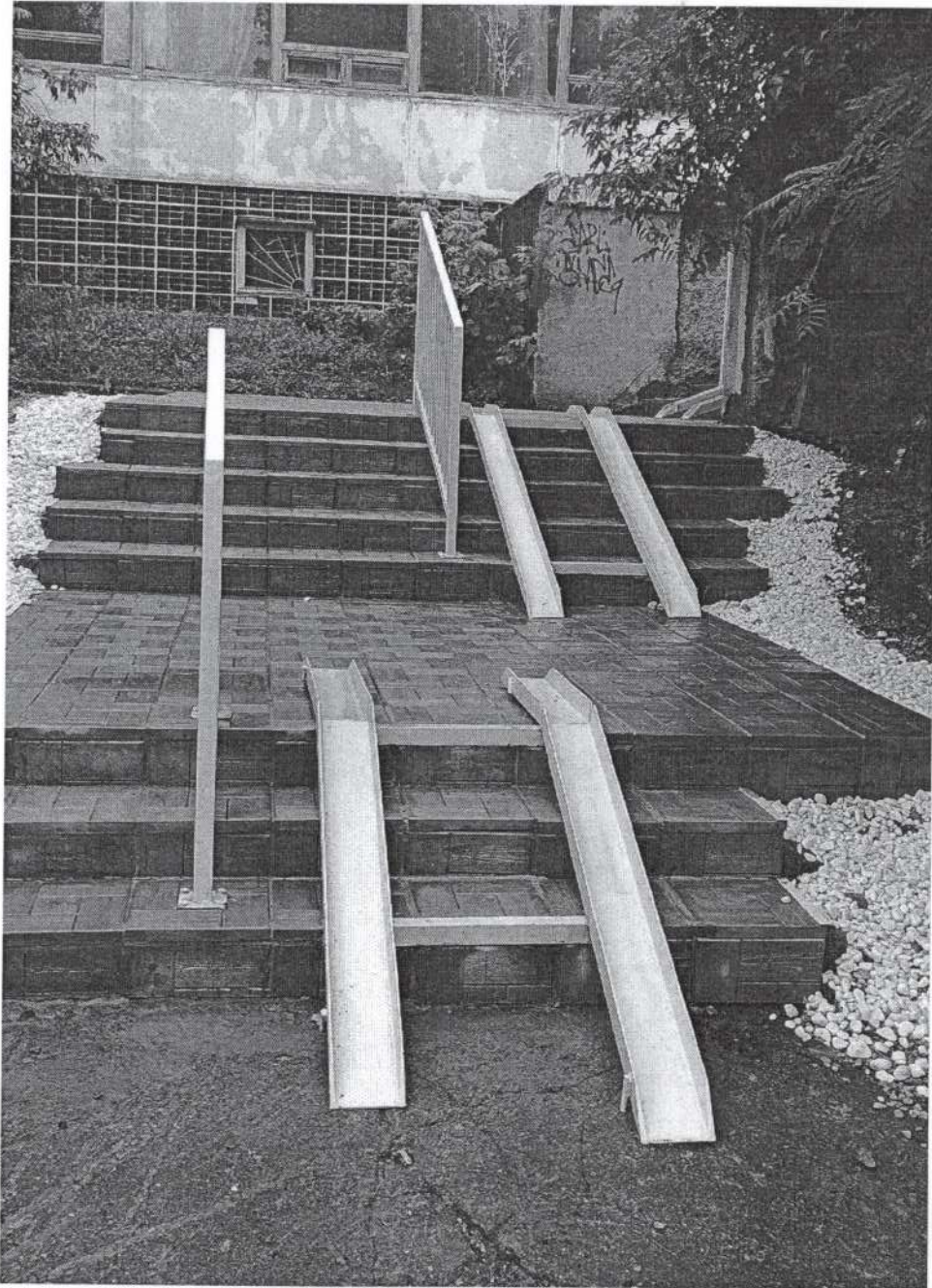


**ФОТО  
ПОСЛЕ**











СОГЛАСОВАНО:

Начальник Управления культуры  
и молодежной политики  
Озерского городского округа  
*С.В. Степанова*



### Справка

О принятии трудового участия в реализации инициативного проекта «Ремонт ступеней и прилегающей к ним площадки здания МКУК «ЦБС» по адресу: Челябинская область, г. Озерск, ул. Советская, д. 8»

При реализации проекта «Ремонт ступеней и прилегающей к ним площадки здания МКУК «ЦБС» по адресу: Челябинская область, г. Озерск, ул. Советская, д. 8» 20 марта 2024 г. сотрудники МКУК «ЦБС» приняли трудовое участие по уборке территории МКУК «ЦБС» в количестве 49 человек.

Была проведена работа по очистке территории от прошлогодней травы и мусора; сбор сухих веток, подмели около здания библиотеки.

Инициатор проекта  
директор МКУК «ЦБС»

О.В.Побережная





