

Заявка на доведение предельных объемов финансирования № 13 от 27.07.2024

Муниципальное образование: Озерский городской округ

Наименование субсидии: Субсидия на реализацию инициативных проектов на 2024 г. и плановый период 2025-2026 г.г.

№, дата Соглашения с Министерством № 123/К от 14.02.2024

Уровень софинансирования в 2024 году в соответствии с Соглашением 99,9 %

(руб.)

№ п/п	Наименование мероприятия (направления)	№, дата муниципального контракта	№, дата КС-3, акта выполненных работ, оказанных услуг, поставки товара и иного документа	Фактическое освоение в пределах ассигнований по Соглашению			Уровень софин-я обл. бюджета, %	Кроме того, дополнительный мест. бюджет (справочно)
				Сумма всего	в том числе:			
					обл. бюджет	бюджет мун.р-на (гор.округа)		
1	2		3	4= 5+6	5	6	7=5/4*100	8
1	Ремонт коридоров и лестничного пролета с заменой полов, потолка, освещения, окон, дверей, радиаторов, электропроводки, перил, поручней, ограждения и ремонтом стен, ступеней и площадок в здании МСУ СОССЗН «Озерский Дом-интернат для престарелых и инвалидов», расположенного по адресу: Челябинская область, г. Озерск, ул. Первомайская, д. 8	Контракт №08/24-ЭА от 15.03.2024	Справка КС-3 № 1 от 15.07.2024, акт о приемке выполненных работ № 1 от 15.07.2024	3 744 076,38	3 740 332,30	3 744,08	99,900	240 900,00
	Всего по состоянию на:			3 744 076,38	3 740 332,30	3744,08	99,900	240 900,00

И.о. начальника Управления социальной защиты населения администрации
Озерского городского округа Челябинской области



(подпись)

(подпись)


Петренко Т.А.

(расшифровка подписи)

Колокольникова С.В.

(расшифровка подписи)

Директор

Исполнитель Назарчук Е.В. ()
тел. 83513095220

Составлено
защититель шави
Озерского городского округа
Жмаице АИ



Унифицированная форма № КС - 3
Утверждена постановлением Госкомстата России
от 11.11.99 № 100

Инвестор	_____ по ОКПО	Код	0322001
Заказчик	Муниципальное стационарное учреждение социального обслуживания системы социальной защиты населения Озерский Дом-интернат для престарелых и инвалидов, 456782 Челябинская область, г. Озерск, ул. Первомайская, д.8, тел.: 8 (35130) 9-58-66 (организация, адрес, телефон, факс)	по ОКПО	21642139
Подрядчик	Общество с ограниченной ответственностью «КОМБИНАТ», 454084, Челябинская область, г. Челябинск, ул. Кожзаводская, д. 20, стр. 2, офис 9, тел.: +79080732388 (организация, адрес, телефон, факс)	по ОКПО	71242155
Стройка	г. Озерск, обл. Челябинская, ул. Первомайская, д. 8, Озерский Дом-интернат для престарелых и инвалидов (наименование, адрес)	по ОКПО	
Вид деятельности по ОКДП		номер	08/24-ЭА
Договор подряда (контракт)		дата	15 03 2024
Вид операций			

Номер документа	Дата составления	Отчетный период	
1	15.07.2024	с	по
		15.03.2024	15.07.2024

СПРАВКА
О СТОИМОСТИ ВЫПОЛНЕННЫХ РАБОТ И ЗАТРАТ

Но-мер по по-рядку	Наименование пусковых комплексов, этапов, объектов, видов выполненных работ, оборудования, затрат	Код	Стоимость выполненных работ и затрат, руб.		
			с начала проведения работ	с начала года	в том числе за отчетный период
1	2	3	4	5	6
	Всего работ и затрат, включаемых в стоимость работ		3 984 976.38	3 984 976.38	3 984 976.38
	в том числе:				
1	строительно-монтажные работы		3 984 976.38	3 984 976.38	3 984 976.38
	Итого		3 984 976.38	3 984 976.38	3 984 976.38
	Сумма НДС		0.00	0.00	0.00
	Всего с учетом НДС		3 984 976.38	3 984 976.38	3 984 976.38

Заказчик _____ Директор
(должность)
М.П.
Подрядчик _____ Генеральный директор
(должность)
М.П.



Областной бюджет
3 740 332,30

С.В. Колокольникова
(расшифровка подписи)

Местный бюджет
3 744,08

В.А. Ермолов
(расшифровка подписи)

Инициативный
магистр:
240 900,00

Заказчик Муниципальное стационарное учреждение социального обслуживания системы социальной защиты населения Озерский Дом-интернат для престарелых и инвалидов, 456782 Челябинская область, г. Озерск, ул. Первомайская, д.8, тел.: 8 (35130) 9-58-66
(организация, адрес, телефон, факс)

Подрядчик Общество с ограниченной ответственностью «КОМБИНАТ», 454084, Челябинская область, г. Челябинск, ул. Кожзаводская, д. 20, стр. 2, офис 9, тел.: +79080732388
(организация, адрес, телефон, факс)

Стройка г. Озерск, обл. Челябинская ул. Первомайская, д. 8
(наименование, адрес)

Объект Ремонт коридоров и лестничного пролета в здании Озерского Дома-интерната для престарелых и инвалидов с заменой полов, потолка, освещения, окон, дверей, радиаторов, электропроводки, перил, поручней, ограждения и ремонтом стен, ступеней и площадок
по адресу: г. Озерск, обл. Челябинская, ул. Первомайская, д. 8
(наименование)

Форма по ОКУД	Код	0322005
по ОКПО	21642139	
по ОКПО	71242155	
Вид деятельности по ОКДП	номер	08/24-3А
Договор подряда (контракт)	дата	15.03.2024
Вид операции		

Номер документа	Дата составления	Отчетный период	
		с	по
1	15.07.2024	15.03.2024	15.07.2024

**АКТ
О ПРИЕМКЕ ВЫПОЛНЕННЫХ РАБОТ**

Смета № 02-01-01, Ремонт коридоров и лестничного пролета с заменой полов, потолка, освещения, окон, дверей, радиаторов, электропроводки, перил, поручней, ограждения и ремонтом стен, ступеней и площадок в здании МСУСОССЗН «Озерский Дом-интернат для престарелых и инвалидов» расположенного по адресу: Челябинская область, г. Озерск, ул. Первомайская, д.8

Номер по порядку	позиций по смете	Наименование работ	Номер единичной расценки	Единица измерения	Выполнено работ		
					количество на ед. / всего	цена за единицу, руб.	стоимость, руб.
1	2	3	4	5	6	7	8
Раздел 1. Коридор №2 1 этаж (женское отделение)							
Полы							
1	1	Разборка плитусов: керамогранитных	ФЕРр57-3-3 Приказ Минстроя России от 26.12.2019 №876/пр	100 м	0,223	125,86	31,70
		Объем=22,3 / 100					
		<i>Районный к-т 13%</i>					
2	2	Разборка покрытий полов: из керамогранитных плит	ФЕРр57-2-8 Приказ Минстроя России от 14.10.2021 №746/пр	100 м2	0,141	684,54	108,61
		Объем=14,1 / 100					
		<i>Районный к-т 13%</i>					
3	3	(Демонтаж) Устройство подстилающих слоев: бетонных (прим. зачистка основания после снятия плитки)	ФЕР11-01-002-09 Приказ Минстроя России от 26.12.2019 №876/пр	м3	0,141	38,44	3,94
		Объем=14,1*0,01					
		<i>Районный к-т 13%</i>					
		<i>Приказ от 14.07.2022 № 571/пр п.83 табл.2 Демонтаж (разборка) сборных бетонных и железобетонных строительных конструкций ОЗП=0,8; ЭМ=0,8 к расч.; ЗПМ=0,8; МАТ=0 к расч.; ТЗ=0,8; ТЗМ=0,8</i>					
4	4	Очистка поверхности щетками	ФЕР13-06-003-01 Приказ Минстроя России от 26.12.2019 №876/пр	м2	14,1	7,68	122,37
		<i>Районный к-т 13%</i>					
5	5	Устройство оснований полов из фанеры в один слой площадью: до 20 м2	ФЕР11-01-053-01 Приказ Минстроя России от 26.12.2019 №876/пр	100 м2	0,141	6 326,49	897,73
		Объем=14,1 / 100					
		<i>Районный к-т 13%</i>					
6	6	Устройство покрытий: из линолеума насухо со свариванием полотнищ в стыках	ФЕР11-01-036-04 Приказ Минстроя России от 14.10.2021 №746/пр	100 м2	0,141	371,84	57,22
		Объем=14,1 / 100					
		<i>Районный к-т 13%</i>					
7	7	Линолеум SARLON MATERIAL 15DB (арт.34214315-natural=grey-canvas)	ТЦ_01.6.03.04_97_9715279903_12.10.2023_02 Приказ Минстроя России от 26.12.2019 №876/пр	м2	14,382	3 277,00	47 129,81
8	8	Устройство плитусов поливинилхлоридных: на винтах самонарезающих	ФЕР11-01-040-03 Приказ Минстроя России от 26.12.2019 №876/пр	100 м	0,223	216,29	50,00
		Объем=22,3 / 100					
		<i>Районный к-т 13%</i>					
9	9	Уголок наружный для плитуса из ПВХ, высота 48 мм	11.3.03.14-0033	100 шт	-0,01561	128,00	-2,00
10	10	Уголок внутренний для плитуса из ПВХ, высота 48 мм	11.3.03.14-0031	100 шт	-0,01561	128,00	-2,00
11	11	Соединитель для плитуса из ПВХ, высота 48 мм	11.3.03.14-0021	100 шт	-0,0892	128,00	-11,42
12	12	Заглушки торцевые для плитуса из ПВХ, правые, высота 48 мм	11.3.03.14-0011	100 шт	-0,01784	63,00	-1,12
13	13	Заглушки торцевые для плитуса из ПВХ, левые, высота 48 мм	11.3.03.14-0001	100 шт	-0,01784	63,00	-1,12
14	14	Плитус для полов из ПВХ, размер 22x49 мм с кабель-каналом	ФССЦ-11.3.03.06-0002 Приказ Минстроя России от 26.12.2019 №876/пр	м	22,523	20,50	461,72
15	15	Уголок наружный для плитуса из ПВХ, высота 48 мм	11.3.03.14-0033	100 шт	0,05	128,00	6,40
16	16	Уголок внутренний для плитуса из ПВХ, высота 48 мм	11.3.03.14-0031	100 шт	0,1	128,00	12,80
17	17	Соединитель для плитуса из ПВХ, высота 48 мм	11.3.03.14-0021	100 шт	0,05	128,00	6,40
18	18	Заглушки торцевые для плитуса из ПВХ, правые, высота 48 мм	11.3.03.14-0011	100 шт	0,1	63,00	6,30
19	19	Заглушки торцевые для плитуса из ПВХ, левые, высота 48 мм	11.3.03.14-0001	100 шт	0,1	63,00	6,30
Дверные проемы							

1	2	3	4	5	6	7	8
18	18	Заглушки торцевые для плинтуса из ПВХ, правые, высота 48 мм	11.3.03.14-0011	100 шт	0.1	63.90	6.30
19	19	Заглушки торцевые для плинтуса из ПВХ, левые, высота 48 мм	11.3.03.14-0001	100 шт	0.1	62.00	6.20
Дверные проемы							
20	20	Снятие наличников	ФЕРр56-11-4 Приказ Министров России от 26.12.2019 №876/пр	100 м	0.6	33.43	33.43
		Объем=(2*2+1)*2*6 / 100					
		Районный к-т 13%					
21	21	Снятие дверных полотен	ФЕРр56-10-1 Приказ Министров России от 26.12.2019 №876/пр	100 м2	0.126	289.06	41.07
		Объем=12.6 / 100					
		Районный к-т 13%					
22	22	Демонтаж дверных коробок в каменных стенах с отбивкой штукатурки в откосах	ФЕРр56-9-1 Приказ Министров России от 26.12.2019 №876/пр	100 шт	0.08	1 643.90	109.85
		Объем=9 / 100					
		Районный к-т 13%					
23	23	Установка блоков в наружных и внутренних дверных проемах в каменных стенах, площадь проема до 3 м2	ФЕР10-01-039-01 Приказ Министров России от 26.12.2019 №876/пр	100 м2	0.126	4 043.34	522.92
		Объем=12.6 / 100					
		Районный к-т 13%					
24	24	Дверные блоки ТУ 2000*900 Магалия Сатинат (190) типа Клопа (в комплекте с коробкой, наличниками, доборами, сабояными изделиями, петлями и ручкой)	ТЦ_11.2.02.01_45_452402308842_11.10.2023_02 Приказ Министров России от 26.12.2019 №876/пр	комплект	6	33 406.80	200 440.80
Потолок							
25	25	Устройство потолков: плитно-вечных по каркасу из оцинкованного профиля	ФЕР15-01-047-15 Приказ Министров России от 01.06.2020 №294/пр	100 м2	0.141	6 623.23	951.52
		Объем=14.1 / 100					
		Районный к-т 13%					
26	26	Кабель трех-пятижильный сечением жилы до 16 мм2 с креплением накладными скобами, плоскими с установкой ответвительных коробов	ФЕРм08-02-401-01 Приказ Министров России от 26.12.2019 №876/пр	100 м	1	630.11	680.55
		Объем=100 / 100					
		Районный к-т 13%					
27	27	Кабель силовой с медными жилами ВВГнг(A)-FRLS 3х1.5кв-1000 (для освещения)	ТОСЦ-501-8442 Приказ Министров России от 26.12.2019 №876/пр	1000 м	0.103	19 862.94	2 045.88
		Объем=(100*1.03) / 1000					
28	28	Светильник в подвесных потолках, устанавливаемый на закладных деталях, количество ламп в светильнике до 4	ФЕРм08-03-594-17 Приказ Министров России от 26.12.2019 №876/пр	100 шт	0.04	1 526.50	67.83
		Объем=4 / 100					
		Районный к-т 13%					
29	29	Светильник потолочный GM A40-16-31-СМ-40-V с декоративной накладкой (светодиодный)	ФССЦ-20.3.03.07-0093 Приказ Министров России от 26.12.2019 №876/пр прм.	шт	4	731.64	2 926.56
1. Подготовка стен							
30	30	Расчистка поверхностей шпателем, щетками от старых покрысок	ФЕРр62-47-1 Приказ Министров России от 09.02.2021 №51/пр.	м2	67	4.38	331.61
		Районный к-т 13%					
31	31	Штукатурка по сетке без устройства каркаса, улучшенная стен	ФЕР15-02-036-01 Приказ Министров России от 01.06.2020 №294/пр	100 м2	0.97	5 877.23	4 029.69
		Объем=67 / 100					
		Районный к-т 13%					
32	32	Покрытие поверхностей грунтовой глубокого проникновения, за 1 раз стен	ФЕР15-04-006-03 Приказ Министров России от 26.12.2019 №876/пр	100 м2	0.67	45.88	34.64
		Объем=67 / 100					
		Районный к-т 13%					
33	33	Состав грунтово-цементный глубокого проникновения	ФССЦ-14.3.01.03-0001 Приказ Министров России от 26.12.2019 №876/пр	кг	6 901	21.77	150.23
		Объем=0.005901*10000					
34	34	Третья шпателька при высококачественной окраске по штукатурке и сборным конструкциям, стен, подготовленных под окраску	ФЕР15-04-027-05 Приказ Министров России от 26.12.2019 №876/пр	100 м2	0.67	508.48	349.71
		Объем=67 / 100					
		Районный к-т 13%					
2. Декоративная штукатурка стен							
35	35	Покрытие поверхностей грунтовой глубокого проникновения, за 1 раз стен	ФЕР15-04-006-03 Приказ Министров России от 26.12.2019 №876/пр	100 м2	0.67	45.88	34.64
		Объем=67 / 100					
		Районный к-т 13%					
36	36	Грунтовка ВД-АК-003 Изо-грунт, блц (п.1)	ТЦ_14.3.01.03_74_7413019013_11.10.2023_01 Приказ Министров России от 26.12.2019 №876/пр	кг	10.05	187.50	1 884.38
		Объем=870.15					

1	2	3	4	5	6	7	8
37	37	Отделка стен внутри помещений по подготовленным поверхностям рельефным структурным акриловым покрытием вручную. фактура Декор	ФЕР15-04-048-07 Приказ Министра России от 26.12.2019 №876/пр прям.	100 м2	0,67	5 261,20	3 557,72
		Объем=67 / 100					
		Работный к-т 13%					
38	38	ВД-АК-105 Атлас, н/к (п.2)	ТЦ_04.3.01.02_74_7413019013_11.10.2023_01 Приказ Министра России от 26.12.2019 №876/пр	кг	80,4	166,33	13 372,93
		Объем=67*1,2					
39	39	Змаль ВД-АК-1179 перламутровая Серебристо-Белая (п.5)	ТЦ_14.3.02.01_74_7413019013_11.10.2023_01 Приказ Министра России от 26.12.2019 №876/пр	кг	2,01	978,33	1 966,44
		Объем=67*0,03					
40	40	Скраска водо-дисперсионными акриловыми составами высококачественная по штукатурке стен	ФЕР15-04-007-05 Приказ Министра России от 26.12.2019 №876/пр	100 м2	0,67	1 576,19	1 108,10
		Объем=67 / 100					
		Работный к-т 13%					
41	41	Краска ВД-АК-101 ШЕЛК цвет. (п.3)	ТЦ_14.3.02.01_74_7413019013_11.10.2023_01 Приказ Министра России от 26.12.2019 №876/пр	кг	16,75	504,00	8 442,00
		Объем=67*0,25					
42	42	Покрытие масляными и спиртовыми лаками по окрашиваемой или оштукатуренной поверхности. стен за 2 раза	ФЕР15-04-038-08 Приказ Министра России от 26.12.2019 №876/пр прям.	100 м2	0,67	150,89	113,42
		Объем=67 / 100					
		Работный к-т 13%					
43	43	Лак ВД-АК-102 Полуглинцевый бл/ц	ТЦ_14.3.03.01_74_7413019013_11.10.2023_01 Приказ Министра России от 26.12.2019 №876/пр	кг	6,7	285,67	1 913,99
		Объем=67*0,1					
Встроенный шкаф							
44	44	(Демонтаж) Установка по месту шкафных и антресольных полок	ФЕР10-01-057-02 Приказ Министра России от 14.10.2021 №746/пр	100 м2	0,012	1 408,63	13,65
		Объем=(1,5*0,4*2) / 100					
		Работный к-т 13%					
		Приказ от 14.07.2022 № 571/пр п. 83 табл 2 Демонтаж (разборка) сборных деревянных конструкций ОЗП=0,8, ЗМ=0,8 к раск., ЗПМ=0,8, МАТ=0 к раск., ТЗ=0,8, ТЗМ=0,8					
45	45	(Демонтаж) Установка дверных блоков шкафных	ФЕР10-01-058-01 Приказ Министра России от 26.12.2019 №876/пр	10 шт	0,2	199,21	15,18
		Объем=2 / 10					
		Работный к-т 13%					
		Приказ от 14.07.2022 № 571/пр п. 83 табл 2 Демонтаж (разборка) сборных деревянных конструкций ОЗП=0,8, ЗМ=0,8 к раск., ЗПМ=0,8, МАТ=0 к раск., ТЗ=0,8, ТЗМ=0,8					
46	46	Установка по месту шкафных и антресольных полок	ФЕР10-01-057-02 Приказ Министра России от 14.10.2021 №746/пр	100 м2	0,012	1 408,63	18,48
		Объем=(1,5*0,4*2) / 100					
		Работный к-т 13%					
47	47	Полки из древесностружечных плит антресольные ПА 4-6, площадь 0,36 м2, ПА 4-9, площадь 0,40 м2, ПА 4-10, площадь 0,45 м2, ПА 6-8, площадь 0,49 м2, ПА 6-9, площадь 0,54 м2, ПА 6-10, площадь 0,60 м2	ФССЦ-11.2.14.03-0002 Приказ Министра России от 26.12.2019 №876/пр	м2	1,2	174,96	209,95
48	48	Установка дверных блоков шкафных	ФЕР10-01-058-01 Приказ Министра России от 26.12.2019 №876/пр	10 шт	0,2	199,21	41,20
		Объем=2 / 10					
		Работный к-т 13%					
49	49	Изделия сборные для блоков дверей встроенных шкафов однопольных	ФССЦ-01.7.04.05-0001 Приказ Министра России от 26.12.2019 №876/пр	компл	2	71,30	142,60
50	50	Блок дверной шкафной двухпольный ДШ 17-8, площадь 1,36 м2, ДШ 17-9,5, площадь 1,53 м2, ДШ 17-10, площадь 1,70 м2	ФССЦ-11.2.14.01-0011 Приказ Министра России от 26.12.2019 №876/пр	м2	3	309,00	927,00
		Объем=1,5*2					
Доп. работы							
51	51	Установка решеток жалюзиных площадью в свету до 0,5 м2	ФЕР20-02-002-01 Приказ Министра России от 26.12.2019 №876/пр	шт	2	15,17	32,84
		Работный к-т 13%					
52	53	Решетки вентиляционные, пластмассовые, размер 300x300 мм	ФССЦ-19.2.03.07-0006 Приказ Министра России от 26.12.2019 №876/пр	шт	2	18,67	37,34
Электромонтажные работы							
53	54	Демонтаж выключателей, розеток	ФЕРр07-4-1 Приказ Министра России от 14.10.2021 №746/пр	100 шт	0,07	45,56	3,60
		Объем=(4*3) / 100					
		Работный к-т 13%					

1	2	3	4	5	6	7	8	
54	55	Розетка штепсельная, утопленного типа при скрытой проводке	ФЕРм08-03-591-08 Приказ Министра России от 26.12.2019 №876/пр	100 шт	0.04	396.30	16.35	
		Объем=4 / 100						
		Районный к.т 13%						
55	56	Розетка с заземлением и шторами 16А в сборе белая ATLASDESIGN для скрытой проводки	ТЦ_20.4.03.06_74_741301001_13.10.2023_01 Приказ Министра России от 26.12.2019 №876/пр	шт	4	213.33	853.32	
56	57	Выключатель, одноклавишный утопленного типа при скрытой проводке	ФЕРм08-03-591-02 Приказ Министра России от 26.12.2019 №876/пр	100 шт	0.03	295.26	9.85	
		Объем=3 / 100						
		Районный к.т 13%						
57	58	Выключатель одноклавишный сл.1 10АХ в сборе белая ATLASDESIGN для скрытой проводки	ТЦ_20.4.01.02_74_741301001_13.10.2023_01 Приказ Министра России от 26.12.2019 №876/пр	шт	3	185.00	555.00	
ИТОГИ В БАЗИСНЫХ ЦЕНАХ								
Итого по разделу 1 Коридор №2 1 этаж (женское отделение)								59 917.96
ИТОГИ С УЧЕТОМ ИНДЕКСОВ ПЕРЕСЧЕТА								
Итого по разделу 1 Коридор №2 1 этаж (женское отделение)								59 917.96
Раздел 2. Коридор №1 1 этаж (мужское отделение)								698 111.09
Полы								
58	59	Разборка плинтусов керамогранитных	ФЕРр57-3-3 Приказ Министра России от 26.12.2019 №876/пр	100 м	0.2633	125.86	37.44	
		Объем=26.33 / 100						
		Районный к.т 13%						
59	60	Разборка покрытий полов из керамогранитных плит	ФЕРр57-2-8 Приказ Министра России от 14.10.2021 №746/пр	100 м2	0.206	684.54	158.69	
		Объем=20.6 / 100						
		Районный к.т 13%						
60	62	Демонтаж Устройство подстилающих слоев бетонных (прим. зачистка основания после снятия плитки)	ФЕР11-01-002-09 Приказ Министра России от 26.12.2019 №876/пр	м3	0.206	38.44	5.75	
		Объем=20.6*0.01						
		Районный к.т 13%						
		Приказ от 14.07.2022 № 571/пр в 83 табл 2 Демонтаж (разборка) сборных бетонных и железобетонных стеновых конструкций СЗП=0,6; ЗМ=0,8; расх. -ЗПМ=0,8; МАТ=0 к расх. -ТЗ=0,6; ТЗМ=0,8						
61	63	Очистка поверхности шпатель	ФЕР13-06-003-01 Приказ Министра России от 26.12.2019 №876/пр	м2	20.6	7.88	176.78	
		Районный к.т 13%						
62	64	Устройство оснований полов из фанеры в один слой площадью свыше 20 м2	ФЕР11-01-053-02 Приказ Министра России от 26.12.2019 №876/пр	100 м2	0.206	6 276.00	1 299.81	
		Объем=20.6 / 100						
		Районный к.т 13%						
63	65	Устройство покрытий из линолеума насухо со свариванием полотнищ в стыках	ФЕР11-01-036-04 Приказ Министра России от 14.10.2021 №746/пр	100 м2	0.206	371.84	83.59	
		Объем=20.6 / 100						
		Районный к.т 13%						
64	66	Линолеум SARLON MATERIAL 15DB (арт.34214315-natural-grey-canvas)	ТЦ_01.6.03.04_97_9715279903_12.10.2023_02 Приказ Министра России от 26.12.2019 №876/пр	м2	21.012	3 277.00	68 856.32	
65	67	Устройство плинтусов поливинилхлоридных на винтах самонарезающих	ФЕР11-01-040-03 Приказ Министра России от 26.12.2019 №876/пр	100 м	0.2633	216.29	59.04	
		Объем=26.33 / 100						
		Районный к.т 13%						
66	68	Уголок наружный для плинтуса из ПВХ, высота 48 мм	11.3.03.14-0033	100 шт	-0.018431	128.00	-2.36	
67	69	Уголок внутренний для плинтуса из ПВХ, высота 48 мм	11.3.03.14-0031	100 шт	-0.018431	128.00	-2.36	
68	70	Соединитель для плинтуса из ПВХ, высота 48 мм	11.3.03.14-0021	100 шт	-0.10552	128.00	-13.48	
69	71	Заглушки торцевые для плинтуса из ПВХ, правые, высота 48 мм	11.3.03.14-0011	100 шт	-0.021064	63.00	-1.33	
70	72	Заглушки торцевые для плинтуса из ПВХ, левые, высота 48 мм	11.3.03.14-0001	100 шт	-0.021064	63.00	-1.33	
71	73	Плинтус для полов из ПВХ, размер 22x49 мм с кабель-каналом	ФСЦЛ11.3.03.06-0002 Приказ Министра России от 26.12.2019 №876/пр	м	26.5933	20.50	545.16	
72	74	Уголок наружный для плинтуса из ПВХ, высота 48 мм	11.3.03.14-0033	100 шт	0.06	128.00	6.40	
73	75	Уголок внутренний для плинтуса из ПВХ, высота 48 мм	11.3.03.14-0031	100 шт	0.1	128.00	12.80	
74	76	Соединитель для плинтуса из ПВХ, высота 48 мм	11.3.03.14-0021	100 шт	0.05	128.00	6.40	
75	77	Заглушки торцевые для плинтуса из ПВХ, правые, высота 48 мм	11.3.03.14-0011	100 шт	0.1	63.00	6.30	
76	78	Заглушки торцевые для плинтуса из ПВХ, левые, высота 48 мм	11.3.03.14-0001	100 шт	0.1	63.00	6.30	
Дверные проемы								
77	79	Снятие наличников	ФЕРр56-11-1 Приказ Министра России от 26.12.2019 №876/пр	100 м	0.6	33.43	22.67	
		Объем=(2*2+1)*(2*6) / 100						
		Районный к.т 13%						
78	80	Снятие дверных полотен	ФЕРр56-10-1 Приказ Министра России от 26.12.2019 №876/пр	100 м2	0.126	288.06	41.01	
		Объем=12,6 / 100						
		Районный к.т 13%						

1	2	3	4	5	6	7	8
79	81	Демонтаж дверных коробок в каменных стенах с отбивкой штукатурки в откосы	ФЕРр56-9-1 Приказ Министров России от 26.12.2019 №876/пр	100 шт	0,06	1 843,90	109,86
		Объем=6 / 100					
		Районный к-т 13%					
80	82	Установка блоков в наружных и внутренних дверных проемах в каменных стенах, площадь проема до 3 м2	ФЕР10-01-036-01 Приказ Министров России от 26.12.2019 №876/пр	100 м2	0,126	4 043,34	522,92
		Объем=12,6 / 100					
		Районный к-т 13%					
81	83	Дверные блоки 1U 2000*900 Магнолия Сатинат (190) элз Kroma (в комплекте с коробкой, наличниками, доборами, скобяными изделиями, петлями и ручкой)	ТЦ_11.2.02.01_45_452402308542_11.10.2023_02 Приказ Министров России от 26.12.2019 №876/пр	комплект	6	33 406,80	200 440,80
Потолок							
82	84	Устройство потолков: плитно-ячеистых по каркасу из оцинкованного профиля	ФЕР15-01-047-15 Приказ Министров России от 01.06.2020 №294/пр	100 м2	0,206	6 623,23	1 390,16
		Объем=20,6 / 100					
		Районный к-т 13%					
83	85	Кабель трех-пятижильный сечением жилы до 16 мм2 с креплением накладными скобами, полосками с установкой ответвительных коробов	ФЕРм08-02-401-01 Приказ Министров России от 26.12.2019 №876/пр	100 м	1	630,11	660,55
		Объем=100 / 100					
		Районный к-т 13%					
84	86	Кабель силовой с медными жилами ВВГнг(A)-FRLS 5х1,5ок-1000 (для освещения)	ТССЦ-501-8442 Приказ Министров России от 26.12.2019 №876/пр	1000 м	0,103	19 862,94	2 045,88
		Объем=(100*1,03) / 1000					
85	87	Светильники в подвесных потолках, устанавливаемый на закладных деталях, количество ламп в светильнике до 4	ФЕРм08-03-594-17 Приказ Министров России от 26.12.2019 №876/пр	100 шт	0,05	1 526,50	84,78
		Объем=5 / 100					
		Районный к-т 13%					
86	88	Светильник потолочный GM A40-16-31-СМ-40-V с декоративной накладкой (светодиодный)	ФССЦ-20.3.03.07-0093 Приказ Министров России от 26.12.2019 пркм.	шт	5	731,64	3 658,20
1. Подготовка стен							
87	89	Расчистка поверхностей шпателем, щетками от старых покрасок	ФЕРр62-47-1 Приказ Министров России от 09.02.2021 №51/пр.	м2	78,9	4,38	350,51
		Районный к-т 13%					
88	90	Штукатурка по сетке без устройства каркаса, улучшенная стен	ФЕР15-02-036-01 Приказ Министров России от 01.06.2020 №294/пр	100 м2	0,789	5 877,23	4 745,42
		Объем=78,9 / 100					
		Районный к-т 13%					
89	91	Покрытие поверхностей грунтовой глубокого проникновения за 1 раз стен	ФЕР15-04-006-03 Приказ Министров России от 26.12.2019 №876/пр	100 м2	0,789	45,88	40,79
		Объем=78,9 / 100					
		Районный к-т 13%					
90	92	Состав грунтовой глубокого проникновения	ФССЦ-14.3.01.03-0001 Приказ Министров России от 26.12.2019 №876/пр	кг	8 1257	21,77	176,92
		Объем=0,0081267*1000					
91	93	Треть шпателька при высококачественной окраске по штукатурке и сборный конструкции: стек, подготовленных под окраску	ФЕР15-04-027-05 Приказ Министров России от 26.12.2019 №876/пр	100 м2	0,789	508,48	411,82
		Объем=78,9 / 100					
		Районный к-т 13%					
2 Декоративная штукатурка стен							
92	94	Покрытие поверхностей грунтовой глубокого проникновения за 1 раз стен	ФЕР15-04-006-03 Приказ Министров России от 26.12.2019 №876/пр	100 м2	0,789	45,88	40,79
		Объем=78,9 / 100					
		Районный к-т 13%					
93	95	Грунтовка ВД-АК-003 Изо-грунт, б/цв (п.1)	ТЦ_14.3.01.03_74_7413019013_11.10.2023_01 Приказ Министров России от 26.12.2019 №876/пр	кг	11,835	187,50	2 219,06
		Объем=78,9*0,15					
94	96	Стелка стен внутри помещения по подготовленным поверхностям рельефным штукатурным акриловым покрытием вручную: фактура Декор	ФЕР15-04-049-07 Приказ Министров России от 26.12.2019 №876/пр прим.	100 м2	0,789	5 261,20	4 189,61
		Объем=78,9 / 100					
		Районный к-т 13%					
95	97	ВД-АК-105 Атлас, н/к (п.2)	ТЦ_04.3.01.02_74_7413019013_11.10.2023_01 Приказ Министров России от 26.12.2019 №876/пр	кг	94,88	166,33	15 748,12
		Объем=78,9*1,2					
96	98	Змаль: ВД-АК-1179 перламутровая Серебристо-белая (п.5)	ТЦ_14.3.02.01_74_7413019013_11.10.2023_01 Приказ Министров России от 26.12.2019 №876/пр	кг	2,367	978,33	2 315,71
		Объем=78,9*0,03					

1	2	3	4	5	6	7	8
97	99	Окраска водо-дисперсионными акриловыми составами высококачественная по штукатурке стен	ФЕР15-04-007-05 Приказ Министров России от 26.12.2019 №876/пр	100 м2	0.769	1 576.19	1 304.60
		Объем=78,9 / 100					
		Районный к-т 13%					
98	100	Краска ВД-АК-101 ШЕЛК цвет. (п.3)	ТЦ_14.3.02.01_74_7413019013_11.10.2023_01 Приказ Министров России от 26.12.2019 №876/пр	кг	19.725	504.00	9 941.40
		Объем=78,9*0,25					
99	101	Покраска масляными и спиртовыми лаками по окрашиваемой или оштукатуренной поверхности. стен за 2 раза	ФЕР15-04-038-08 Приказ Министров России от 26.12.2019 №876/пр прим.	100 м2	0.789	150.89	133.66
		Объем=78,9 / 100					
		Районный к-т 13%					
100	102	Лак ВД-АК-102 Полуглянцевый 6/из	ТЦ_14.3.03.01_74_7413019013_11.10.2023_01 Приказ Министров России от 26.12.2019 №876/пр	кг	7.89	285.67	2 253.94
		Объем=78,9*0,1					
Встроенный шкаф							
101	103	(Демонтаж) Установка по месту шкафных и антресольных полок	ФЕР10-01-057-02 Приказ Министров России от 14.10.2021 №746/пр	100 м2	0.012	1 408.63	13.65
		Объем=(1,5*0,4*2) / 100					
		Районный к-т 13%					
		Приказ от 14.07.2022 № 571/пр п.83 табл.2 Демонтаж (разборка) сборных беревяных конструкций ОЗП=0,8; ЗМ=0,8 к раск., ЗПМ=0,8; МАТ=0 к раск., ТЗ=0,8; ТЗМ=0,8					
102	104	(Демонтаж) Установка дверных блоков шкафных	ФЕР10-01-058-01 Приказ Министров России от 26.12.2019 №876/пр	10 шт	0.2	199.21	15.18
		Объем=2 / 10					
		Районный к-т 13%					
		Приказ от 14.07.2022 № 571/пр п.83 табл.2 Демонтаж (разборка) сборных беревяных конструкций ОЗП=0,8; ЗМ=0,8 к раск., ЗПМ=0,8; МАТ=0 к раск., ТЗ=0,8; ТЗМ=0,8					
103	105	Установка по месту шкафных и антресольных полок	ФЕР10-01-057-02 Приказ Министров России от 14.10.2021 №746/пр	100 м2	0.012	1 408.63	18.46
		Объем=(1,5*0,4*2) / 100					
		Районный к-т 13%					
104	106	Полки из древесностружечных плит антресольные ПА 4-8, площадь 0,36 м2, ПА 4-9, площадь 0,40 м2, ПА 4-10, площадь 0,45 м2, ПА 6-8, площадь 0,46 м2, ПА 6-9, площадь 0,54 м2, ПА 6-10, площадь 0,60 м2	ФССЦ-11.2.14.03-0002 Приказ Министров России от 26.12.2019 №876/пр	м2	1.2	174.06	209.95
105	107	Установка дверных блоков шкафных	ФЕР10-01-058-01 Приказ Министров России от 26.12.2019 №876/пр	10 шт	0.2	199.21	41.20
		Объем=2 / 10					
		Районный к-т 13%					
106	108	Блок дверной шкафной двустворчатый ДШ 17-8, площадь 1,36 м2, ДШ 17-9,5, площадь 1,53 м2, ДШ 17-10, площадь 1,70 м2	ФССЦ-11.2.14.01-0011 Приказ Министров России от 26.12.2019 №876/пр	м2	3	309.00	927.00
		Объем=1,5*2					
107	109	Изделия сборные для блоков дверей, встроенных шкафов одностворчатых	ФССЦ-01.7.04.05-0001 Приказ Министров России от 26.12.2019 №876/пр	компл	2	71.30	142.60
Доп. работы							
108	110	Установка решеток жалюзийных площадью в свету до 0,5 м2	ФЕР20-02-002-01 Приказ Министров России от 26.12.2019 №876/пр	шт	2	15.17	32.84
		Районный к-т 13%					
109	111	Решетки вентиляционные, пластмассовые, размер 300х300 мм	ФССЦ-19.2.03.07-0006 Приказ Министров России от 26.12.2019 №876/пр	шт	2	18.67	37.34
Электромонтажные работы							
110	112	Демонтаж выключателей, розеток	ФЕРр67-4-1 Приказ Министров России от 14.10.2021 №746/пр	100 шт	0.08	45.55	4.12
		Объем=(4*4) / 100					
		Районный к-т 13%					
111	113	Розетка штепсельная, утопленного типа при скрытой проводке	ФЕРм08-03-591-09 Приказ Министров России от 26.12.2019 №876/пр	100 шт	0.04	369.35	16.35
		Объем=4 / 100					
		Районный к-т 13%					
112	114	Розетка с заземлением и шторками 16А в сборе белый ATLASDESIGN для скрытой проводки	ТЦ_20.4.03.06_74_741301001_13.10.2023_01 Приказ Министров России от 26.12.2019 №876/пр	шт	4	213.33	853.32
113	115	Выключатель, одноклавишный утопленного типа при скрытой проводке	ФЕРм08-03-591-02 Приказ Министров России от 26.12.2019 №876/пр	100 шт	0.04	265.26	13.14
		Объем=4 / 100					
		Районный к-т 13%					
114	116	Выключатель, одноклавишный сх.1 10АХ в сборе белый ATLASDESIGN для скрытой проводки	ТЦ_20.4.01.02_74_741301001_13.10.2023_01 Приказ Министров России от 26.12.2019 №876/пр	шт	4	185.00	740.00

1	2	3	4	5	6	7	8
97	99	Отделка водно-дисперсионными акриловыми составами высококачественной поштукатурке стен	ФЕР15-04-007-05 Приказ Министров России от 26.12.2019 №876/пр	100 м2	0.789	1.578.19	1.304.80
		Объем=78,9 / 100					
		Районный к-т 13%					
98	100	Краска ВД-АК-101 ШЕЛК цвет. (п.3)	ТЦ_14.3.02.01_74_7413019013_11.10.2023_01 Приказ Министров России от 26.12.2019 №876/пр	кг	19.725	504.00	9.941.40
		Объем=78,9*0,25					
99	101	Покраска масляными и спиртовыми лаками по окрашиваемой или оштукатуренной поверхности, стен за 2 раза	ФЕР15-04-038-08 Приказ Министров России от 26.12.2019 №876/пр прим.	100 м2	0.789	150.89	133.66
		Объем=78,9 / 100					
		Районный к-т 13%					
100	102	Лак ВД-АК-102 Полуглянцевый Бил	ТЦ_14.3.03.01_74_7413019013_11.10.2023_01 Приказ Министров России от 26.12.2019 №876/пр	кг	7.89	285.67	2.253.94
		Объем=78,9*0,1					
Встроенный шкаф							
101	103	(Демонтаж) Установка по месту шкафных и антресольных полок	ФЕР10-01-057-02 Приказ Министров России от 14.10.2021 №746/пр	100 м2	0.012	1.408.63	13.65
		Объем=(1,5*0,4*2) / 100					
		Районный к-т 13%					
		Приказ от 14.07.2022 № 571/пр п.83 табл.2 Демонтаж (разборка) сборных беревяных конструкций ОЗП=0,6 ЗМ=0,6 к раск., ЗПМ=0,6 МАТ=0 к раск., ТЗ=0,6 ТЗМ=0,6					
102	104	(Демонтаж) Установка дверных блоков, шкафных	ФЕР10-01-056-01 Приказ Министров России от 26.12.2019 №876/пр	10 шт	0.2	199.21	15.18
		Объем=2 / 10					
		Районный к-т 13%					
		Приказ от 14.07.2022 № 571/пр п.83 табл.2 Демонтаж (разборка) сборных беревяных конструкций ОЗП=0,6 ЗМ=0,6 к раск., ЗПМ=0,6 МАТ=0 к раск., ТЗ=0,6 ТЗМ=0,6					
103	105	Установка по месту шкафных и антресольных полок	ФЕР10-01-057-02 Приказ Министров России от 14.10.2021 №746/пр	100 м2	0.012	1.408.63	18.48
		Объем=(1,5*0,4*2) / 100					
		Районный к-т 13%					
104	106	Полки из древесностружечных плит антресольные ПА 4-8, площадь 0,36 м2, ПА 4-9, площадь 0,40 м2, ПА 4-10, площадь 0,45 м2, ПА 6-8, площадь 0,46 м2, ПА 6-9, площадь 0,54 м2, ПА 6-10, площадь 0,60 м2	ФССЦ-11.2.14.03-0002 Приказ Министров России от 26.12.2019 №876/пр	м2	1.2	174.06	209.95
105	107	Установка дверных блоков, шкафных	ФЕР10-01-056-01 Приказ Министров России от 26.12.2019 №876/пр	10 шт	0.2	199.21	41.20
		Объем=2 / 10					
		Районный к-т 13%					
106	108	Блок дверной шкафной двустворчатый ДШ 17-6, площадь 1,36 м2, ДШ 17-9,5, площадь 1,53 м2, ДШ 17-10, площадь 1,70 м2	ФССЦ-11.2.14.01-0011 Приказ Министров России от 26.12.2019 №876/пр	м2	3	309.00	927.00
107	109	Изделия серийные для блоков дверей, встроенных шкафов одностворчатых	ФССЦ-01.7.04.05-0001 Приказ Министров России от 26.12.2019 №876/пр	компл	2	71.30	142.60
Доп. работы							
108	110	Установка решеток жалюзийных площадью в свету до 0,5 м2	ФЕР20-02-002-01 Приказ Министров России от 26.12.2019 №876/пр	шт	2	15.17	32.84
		Районный к-т 13%					
109	111	Решетка вентиляционная, пластмассовые, размер 300х300 мм	ФССЦ-19.2.03.07-0006 Приказ Министров России от 26.12.2019 №876/пр	шт	2	18.67	37.34
Электромонтажные работы							
110	112	Демонтаж выключателей, розеток	ФЕРр67-4-1 Приказ Министров России от 14.10.2021 №746/пр	100 шт	0.08	45.55	4.12
		Объем=(4*4) / 100					
		Районный к-т 13%					
111	113	Розетка штепсельная, утопленного типа при скрытой проводке	ФЕРм08-03-591-09 Приказ Министров России от 26.12.2019 №876/пр	100 шт	0.04	368.35	16.35
		Объем=4 / 100					
		Районный к-т 13%					
112	114	Розетка с заземлением и шторками 16А в сборе белый ATLASDESIGN для скрытой проводки	ТЦ_20.4.03.06_74_741301001_13.10.2023_01 Приказ Министров России от 26.12.2019 №876/пр	шт	4	213.33	853.32
113	115	Выключатель, одноклавишный утопленного типа при скрытой проводке	ФЕРм08-03-591-02 Приказ Министров России от 26.12.2019 №876/пр	100 шт	0.04	265.26	13.14
		Объем=4 / 100					
		Районный к-т 13%					
114	116	Выключатель, одноклавишный сх.1 10АХ в сборе белый ATLASDESIGN для скрытой проводки	ТЦ_20.4.01.02_74_741301001_13.10.2023_01 Приказ Министров России от 26.12.2019 №876/пр	шт	4	185.00	740.00

1	2	3	4	5	6	7	8
ИТОГИ В БАЗИСНЫХ ЦЕНАХ							
Итого по разделу 2 Коридор №1 1 этаж (мужское отделение)							67 718.15
ИТОГИ С УЧЕТОМ ИНДЕКСОВ ПЕРЕСЧЕТА							
Итого по разделу 2 Коридор №1 1 этаж (мужское отделение)							798 400.22
Раздел 3. Коридор №3 2 этаж (мужское отделение)							
Полы							
115	117	Разборка плитусов: керамогранитных	ФЕРр57-3-3 Приказ Минстроя России от 26.12.2019 №876/пр	100 м	0.381	125.86	54.17
		Объем=38.1 / 100					
		Районный к-т 13%					
116	118	Разборка покрытия полов из керамогранитных плит	ФЕРр57-3-8 Приказ Минстроя России от 14.10.2021 №746/пр	100 м2	0.298	684.54	229.55
		Объем=29.8 / 100					
		Районный к-т 13%					
117	120	(Демонтаж) Устройство подстилающих слоев бетонных (при зачистка основания после снятия плитки)	ФЕР11-01-002-09 Приказ Минстроя России от 26.12.2019 №876/пр	м3	0.296	38.44	8.32
		Объем=29.8*0.01					
		Районный к-т 13%					
		Приказ от 14.07.2022 № 571/пр п.83 табл.2 Демонтаж (разборка) сборных бетонных и железобетонных строительных конструкций ОЗП-0.6, ЗМ-0.6, в раск., ЗПМ-0.6, МАТ-0 и раск., ТЗ-0.6, ТЗМ-0.6					
118	121	Очистка поверхности шпательными	ФЕР13-06-003-01 Приказ Минстроя России от 26.12.2019 №876/пр	м2	29.8	7.68	258.62
		Районный к-т 13%					
119	122	Устройство оснований полов из фанеры в один слой площадью свыше 20 м2	ФЕР11-01-053-02 Приказ Минстроя России от 26.12.2019 №876/пр	100 м2	0.296	8 276.00	1 880.31
		Объем=29.8 / 100					
		Районный к-т 13%					
120	123	Устройство покрытий из линолеума насухо со свариванием полотнищ в стыках	ФЕР11-01-036-04 Приказ Минстроя России от 14.10.2021 №746/пр	100 м2	0.298	371.84	120.93
		Объем=29.8 / 100					
		Районный к-т 13%					
121	124	Линолеум SARLON MATERIAL 150B (apr.342T4315-natural=grey-canvas)	ТЦ_01.6.03.04_07_0715276903_12.10.2023_02 Приказ Минстроя России от 26.12.2019 №876/пр	м2	30.366	3 277.00	99 607.69
122	125	Устройство плитусов поливинилхлоридных на винтах самонарезающих	ФЕР11-01-040-03 Приказ Минстроя России от 26.12.2019 №876/пр	100 м	0.381	215.29	85.44
		Объем=38.1 / 100					
		Районный к-т 13%					
123	126	Уголок наружный для плитуса из ПВХ, высота 48 мм	11.3.03.14-0033	100 шт	-0.02667	128.00	-3.41
124	127	Уголок внутренний для плитуса из ПВХ, высота 48 мм	11.3.03.14-0031	100 шт	-0.02667	128.00	-3.41
125	128	Соединитель для плитуса из ПВХ, высота 48 мм	11.3.03.14-0021	100 шт	-0.1524	128.00	-19.51
126	129	Заглушки торцевые для плитуса из ПВХ, правые, высота 48 мм	11.3.03.14-0011	100 шт	-0.03048	63.00	-1.92
127	130	Заглушки торцевые для плитуса из ПВХ, левые, высота 48 мм	11.3.03.14-0001	100 шт	-0.03048	63.00	-1.92
128	131	Плитус для полов из ПВХ, размер 22x49 мм с кабель-каналом	ФССЦ-11.3.03.08-6002 Приказ Минстроя России от 26.12.2019 №876/пр	м	38.461	20.50	788.66
129	132	Уголок наружный для плитуса из ПВХ, высота 48 мм	11.3.03.14-0033	100 шт	0.07	128.00	8.96
130	133	Уголок внутренний для плитуса из ПВХ, высота 48 мм	11.3.03.14-0031	100 шт	0.1	128.00	12.80
131	134	Соединитель для плитуса из ПВХ, высота 48 мм	11.3.03.14-0021	100 шт	0.1	128.00	12.80
132	135	Заглушки торцевые для плитуса из ПВХ, правые, высота 48 мм	11.3.03.14-0011	100 шт	0.1	63.00	6.30
133	136	Заглушки торцевые для плитуса из ПВХ, левые, высота 48 мм	11.3.03.14-0001	100 шт	0.1	63.00	6.30
Дверные проемы							
134	137	Снятие наличников	ФЕРр56-11-1 Приказ Минстроя России от 26.12.2019 №876/пр	100 м	0.7	33.43	26.44
		Объем=(2*2+1)*2*7 / 100					
		Районный к-т 13%					
135	138	Снятие дверных полотен	ФЕРр56-10-1 Приказ Минстроя России от 26.12.2019 №876/пр	100 м2	0.147	288.06	47.85
		Объем=14.7 / 100					
		Районный к-т 13%					
136	139	Демонтаж дверных коробок в каменных стенах с отбивкой штукатурки в откосах	ФЕРр66-9-1 Приказ Минстроя России от 26.12.2019 №876/пр	100 шт	0.07	1 643.90	128.16
		Объем=7 / 100					
		Районный к-т 13%					
137	140	Установка блоков в наружных и внутренних дверных проемах в каменных стенах, площадь проема до 3 м2	ФЕР10-01-039-01 Приказ Минстроя России от 26.12.2019 №876/пр	100 м2	0.147	4 043.34	610.07
		Объем=14.7 / 100					
		Районный к-т 13%					
138	141	Дверные блоки ТУ 2000*900 Магнолия Сатинат (190) элс Кюла (в комплекте с коробкой, наличниками, доборами, скобяными изделиями, петлями и ручкой)	ТЦ_11.2.02.01_45_452402308842_11.10.2023_02 Приказ Минстроя России от 26.12.2019 №876/пр	комплект	7	33 406.80	233 847.80
Потолок							

1	2	3	4	5	6	7	8
139	142	Демонтаж Устройство потолков: плитно-жестких по каркасу из оцинкованного профиля	ФЕР15-01-047-15 Приказ Министров России от 01.06.2020 №294/пр	100 м2	0,0631	6 623,23	71,33
		Объем=6,31 / 100					
		Рабочий к-т 13%					
		Приказ от 14.07.2022 № 571/пр п.83 табл.2 Демонтаж (разборка) сборных деревянных конструкций ОЗП-0,8; ЗМ-0,8 к раск.; ЗПМ-0,8; МАТ-0 к раск.; ТЗ-0,8; ТЗМ-0,8					
140	143	Демонтаж светильников для люминесцентных ламп	ФЕРр67-4-5 Приказ Министров России от 14.10.2021 №746/пр	100 шт	0,02	145,98	3,29
		Объем=2 / 100					
		Рабочий к-т 13%					
141	144	Устройство потолков: плитно-жестких по каркасу из оцинкованного профиля	ФЕР15-01-047-15 Приказ Министров России от 01.06.2020 №294/пр	100 м2	0,298	6 623,23	2 011,03
		Объем=29,8 / 100					
		Рабочий к-т 13%					
142	145	Кабель трех-пятижильный сечением жилы до 16 мм2 с креплениями накладными скобами, полосками с установкой ответвительных коробов	ФЕРм08-02-401-01 Приказ Министров России от 26.12.2019 №876/пр	100 м	1	630,11	680,55
		Объем=100 / 100					
		Рабочий к-т 13%					
143	146	Кабель силовой с медными жилами ВВГнг(A)-FRLS Эк1,Сек-1000 (для освещения)	ТСЦ-501-8442 Приказ Министров России от 26.12.2019 №876/пр	1000 м	0,103	19 862,94	2 045,88
		Объем=100*1,03 / 1000					
144	147	Светильник в подвесных потолках, устанавливаемый на закладных деталях, количество ламп в светильнике до 4	ФЕРм08-03-594-17 Приказ Министров России от 26.12.2019 №876/пр	100 шт	0,06	1 628,50	101,74
		Объем=6 / 100					
		Рабочий к-т 13%					
145	148	Светильник потолочный GM A40-16-31-СМ-40-V с декоративной накладкой (светодиодный)	ФССЦ-20.3.03.07-0093 Приказ Министров России от 26.12.2019 №876/пр прим.	шт	6	731,64	4 389,84
1 Подготовка стен							
146	149	Расчистка поверхностей шпательем, щетками от старых покрасок	ФЕРр62-47-1 Приказ Министров России от 09.02.2021 №51/пр.	м2	114,3	4,38	565,72
		Рабочий к-т 13%					
147	150	Штукатурка по сетке без устройства каркаса, углубленная стен	ФЕР15-02-036-01 Приказ Министров России от 01.06.2020 №294/пр	100 м2	1,143	5 877,23	6 874,54
		Объем=114,3 / 100					
		Рабочий к-т 13%					
148	151	Покрытие поверхностей грунтовой глубокого проникновения, за 1 раз стен	ФЕР15-04-006-03 Приказ Министров России от 26.12.2019 №876/пр	100 м2	1,143	45,88	59,09
		Объем=114,3 / 100					
		Рабочий к-т 13%					
149	152	Состав грунтовочный глубокого проникновения	ФССЦ-14.3.01.03-0001 Приказ Министров России от 26.12.2019 №876/пр	кг	11,7729	21,77	256,30
		Объем=0,0117729*1000					
150	153	Третий шпателька при высококачественной окраске по штукатурке и сборным конструкциям стен, подготовленных под окраску	ФЕР15-04-027-05 Приказ Министров России от 26.12.2019 №875/пр	100 м2	1,143	508,48	590,60
		Объем=114,3 / 100					
		Рабочий к-т 13%					
2 Декоративная штукатурка стен							
151	154	Покрытие поверхностей грунтовой глубокого проникновения, за 1 раз стен	ФЕР15-04-006-03 Приказ Министров России от 26.12.2019 №876/пр	100 м2	1,143	45,88	59,09
		Объем=114,3 / 100					
		Рабочий к-т 13%					
152	155	Грунтовка ВД-АК-003 Изо-грунт, Блю (п.1)	ТСЦ_14.3.01.03_74_7413019013_11.10.2023_01 Приказ Министров России от 26.12.2019 №876/пр	кг	17,145	187,50	3 214,69
		Объем=114,3*0,15					
153	156	Отделка стен внутри помещения по подготовленным поверхностям рельефным штукатурным акриловым покрытием вручную, фактура Декор	ФЕР15-04-049-07 Приказ Министров России от 26.12.2019 №876/пр прим.	100 м2	1,143	5 261,20	6 069,36
		Объем=114,3 / 100					
		Рабочий к-т 13%					
154	157	ВД-АК-105 Атлас, нж (п.2)	ТСЦ_04.3.01.02_74_7413019013_11.10.2023_01 Приказ Министров России от 26.12.2019 №876/пр	кг	137,16	166,33	22 813,82
		Объем=114,3*1,2					
155	158	Эмаль ВД-АК-1179 перламутровая Серебристо-Белая (п.5)	ТСЦ_14.3.02.01_74_7413019013_11.10.2023_01 Приказ Министров России от 26.12.2019 №876/пр	кг	3,429	978,33	3 354,69
		Объем=114,3*0,03					

1	2	3	4	5	6	7	8
156	150	Окраска водо-дисперсионными акриловыми составами высококачественная по штукатурке стен	ФЕР13-04-007-05 Приказ Министров России от 26.12.2019 №876/пр	100 м ²	1.143	1 576.19	1 890.38
		Объем=114,3 / 100 Работный к-т 13%					
157	160	Краска ВД-АК-101 ШЕЛК цвет. (п.3)	ТЦ 14.3.02.01_74_7413019013_11.10.2023_01 Приказ Министров России от 26.12.2019 №876/пр	кг	28.576	504.00	14 401.60
		Объем=114,3*0,25					
158	161	Покраска масляными и спиртовыми лаками по окрашиваемой или оштукатуренной поверхности, стен за 2 раза	ФЕР13-04-038-08 Приказ Министров России от 26.12.2019 №876/пр прим.	100 м ²	1.143	150.88	193.47
		Объем=114,3 / 100 Работный к-т 13%					
159	162	Лак ВД-АК-102 Полуглянцевый б/ш	ТЦ 14.3.03.01_74_7413019013_11.10.2023_01 Приказ Министров России от 26.12.2019 №876/пр	кг	11.43	285.97	3 255.21
		Объем=114,3*0,1					
Доп. работы							
160	163	Установка решеток жалюзийных площадью в свету до 0,5 м ²	ФЕР20-02-002-01 Приказ Министров России от 26.12.2019 №876/пр	шт	2	15.17	32.84
		Работный к-т 13%					
161	164	Решетки вентиляционные, пластиковые, размер 300х300 мм	ФСЦЦ-19.2.03.07-0006 Приказ Министров России от 26.12.2019 №876/пр	шт	2	18.67	37.34
Электромонтажные работы							
162	165	Демонтаж выключателей, розеток	ФЕРр67-4-1 Приказ Министров России от 14.10.2021 №746/пр	100 шт	0.15	45.55	7.72
		Объем=(5*10) / 100 Работный к-т 13%					
163	166	Розетка штепсельная, утопленного типа при скрытой проводке	ФЕР108-03-591-09 Приказ Министров России от 26.12.2019 №876/пр	100 шт	0.05	369.35	20.43
		Объем=5 / 100 Работный к-т 13%					
164	167	Розетка с заземлением и шторками 16А в сборе белая ATLASDESIGN для скрытой проводки	ТЦ 20.4.03.06_74_741301001_13.10.2023_01 Приказ Министров России от 26.12.2019 №876/пр	шт	5	213.33	1 066.65
165	168	Выключатель, однополюсный утопленного типа при скрытой проводке	ФЕР108-03-591-02 Приказ Министров России от 26.12.2019 №876/пр	100 шт	0.1	295.26	32.96
		Объем=10 / 100 Работный к-т 13%					
166	169	Выключатель однополюсный сх.1 10АХ в сборе белая ATLASDESIGN для открытой проводки	ТЦ 20.4.01.02_74_741301001_13.10.2023_01 Приказ Министров России от 26.12.2019 №876/пр	шт	10	185.00	1 850.00
ИТОГИ В БАЗИСНЫХ ЦЕНАХ							
Итого по разделу 3 Коридор №3 2 этаж (мужское отделение)							86 380.77
ИТОГИ С УЧЕТОМ ИНДЕКСОВ ПЕРЕСЧЕТА							
Итого по разделу 3 Коридор №3 2 этаж (мужское отделение)							1 042 897.87
Раздел 4. Коридор №4 2 этаж (женское отделение)							
Полы							
167	170	Разборка плитусов керамогранитных	ФЕРр57-3-3 Приказ Министров России от 26.12.2019 №876/пр	100 м	0.38	125.86	54.03
		Объем=38 / 100 Работный к-т 13%					
168	171	Разборка покрытия полов из керамогранитных плит	ФЕРр57-2-8 Приказ Министров России от 14.10.2021 №746/пр	100 м ²	0.29	664.54	223.39
		Объем=26 / 100 Работный к-т 13%					
169	172	Демонтаж Устройство подстилающих слоев бетонных (при зачистка основания после снятия плитки)	ФЕР11-01-002-09 Приказ Министров России от 26.12.2019 №876/пр	м ³	0.29	38.44	6.16
		Объем=26*0,01 Работный к-т 13% Приказ от 14.07.2022 № 571/пр п 63 табл 2 Демонтаж (разборка) сборных бетонных и железобетонных строительных конструкций СЗП=0,8 ЗМ=0,6 х раск. ЗПМ=0,8 МА1=0 х раск. ТЗ=0,8 ТЗМ=0,8					
170	173	Очистка поверхности шпаклей	ФЕР13-06-003-01 Приказ Министров России от 26.12.2019 №876/пр	м ²	29	7.68	251.07
		Работный к-т 13%					
171	174	Устройство основания полов из фанеры в один слой площадью свыше 20 м ²	ФЕР11-01-033-02 Приказ Министров России от 26.12.2019 №876/пр	100 м ²	0.29	6 276.00	1 629.83
		Объем=29 / 100 Работный к-т 13%					
172	175	Устройство покрытия из линолеума насухо со свариванием полотнищ в стыках	ФЕР11-01-036-04 Приказ Министров России от 14.10.2021 №746/пр	100 м ²	0.29	371.64	117.68

1	2	3	4	5	6	7	8
		Объем=29 / 100					
		Районный к-т 13%					
173	176	Линолеум SARLON MATERIAL 150B (арт.342Т4315-natural=grey-canvas)	ГЦ_01.6.03.04_97_9715279903_12.10.2023_02 Приказ Министров России от 26.12.2019 №876/пр	м2	29.58	3 277.00	96 933.86
174	177	Устройство плинтусов поливинилхлоридных, на винтах самонарезающих	ФЕР11-01-040-03 Приказ Министров России от 26.12.2019 №876/пр	100 м	0.98	219.29	85.22
		Объем=38 / 100					
		Районный к-т 13%					
175	178	Уголок наружный для плинтуса из ПВХ, высота 48 мм	11.3.03.14-0033	100 шт	-0.0266	128.00	-3.40
176	179	Уголок внутренний для плинтуса из ПВХ, высота 48 мм	11.3.03.14-0031	100 шт	-0.0266	128.00	-3.40
177	180	Соединитель для плинтуса из ПВХ, высота 48 мм	11.3.03.14-0021	100 шт	-0.152	128.00	-19.48
178	181	Заглушки торцевые для плинтуса из ПВХ, правые, высота 48 мм	11.3.03.14-0011	100 шт	-0.0304	63.00	-1.92
179	182	Заглушки торцевые для плинтуса из ПВХ, левые, высота 48 мм	11.3.03.14-0001	100 шт	-0.0304	63.00	-1.92
180	183	Плинтус для полов из ПВХ, размер 22x49 мм с кабель-каналом	ФССЦ-11.3.03.08-0002 Приказ Министров России от 26.12.2019 №876/пр	м	38.38	20.50	789.79
181	184	Уголок наружный для плинтуса из ПВХ, высота 48 мм	11.3.03.14-0033	100 шт	0.06	128.00	7.88
182	185	Уголок внутренний для плинтуса из ПВХ, высота 48 мм	11.3.03.14-0031	100 шт	0.1	128.00	12.80
183	186	Соединитель для плинтуса из ПВХ, высота 48 мм	11.3.03.14-0021	100 шт	0.07	128.00	8.96
184	187	Заглушки торцевые для плинтуса из ПВХ, правые, высота 48 мм	11.3.03.14-0011	100 шт	0.08	63.00	5.04
185	188	Заглушки торцевые для плинтуса из ПВХ, левые, высота 48 мм	11.3.03.14-0001	100 шт	0.06	63.00	5.04
Дверные проемы							
186	189	Снятие наличников	ФЕРр56-11-1 Приказ Министров России от 26.12.2019 №876/пр	100 м	0.9	33.43	30.22
		Объем=(2*2+1)*2*8 / 100					
		Районный к-т 13%					
187	190	Снятие дверных полотен	ФЕРр56-10-1 Приказ Министров России от 26.12.2019 №876/пр	100 м2	0.168	288.06	54.69
		Объем=16,8 / 100					
		Районный к-т 13%					
188	191	Демонтаж дверных коробок в каменных стенах с отбивкой штукатурки в откосах	ФЕРр56-9-1 Приказ Министров России от 26.12.2019 №876/пр	100 шт	0.09	1.643.90	146.46
		Объем=9 / 100					
		Районный к-т 13%					
189	192	Установка блоков в наружных и внутренних дверных проемах, в каменных стенах, площадь проема до 3 м2	ФЕР10-01-039-01 Приказ Министров России от 26.12.2019 №876/пр	100 м2	0.168	4 043.34	697.23
		Объем=16,8 / 100					
		Районный к-т 13%					
190	193	Дверные блоки 1U 2000*900 Магнолия Сатинат (190) зпз Клопа (в комплекте с коробкой, наличниками, доборами, скобяными изделиями, петлями и ручкой)	ГЦ_11.2.02.01_45_452402308842_11.10.2023_02 Приказ Министров России от 26.12.2019 №876/пр	комплект	8	33 406.80	267 254.40
Потолок							
191	194	Демонтаж Устройство потолка: плитно-ячеистый по каркасу из оцинкованного профиля	ФЕР15-01-047-15 Приказ Министров России от 01.06.2020 №294/пр	100 м2	0.0851	6 623.23	93.94
		Объем=8,31 / 100					
		Районный к-т 13%					
		Приказ от 14.07.2022 № 571/пр п.83 табл.2 Демонтаж (разборка) сборных деревянных конструкций СЭП-0,8, ЭМ-0,8 к раск., ЗГМ-0,8, МАТ-0 к раск., ТЗ-0,8, ТЗМ-0,8					
192	195	Демонтаж: светильников для люминесцентных ламп	ФЕРр57-4-5 Приказ Министров России от 14.10.2021 №746/пр	100 шт	0.01	145.98	1.65
		Объем=1 / 100					
		Районный к-т 13%					
193	196	Устройство потолка: плитно-ячеистый по каркасу из оцинкованного профиля	ФЕР15-01-047-15 Приказ Министров России от 01.06.2020 №294/пр	100 м2	0.29	6 623.23	1 687.05
		Объем=29 / 100					
		Районный к-т 13%					
194	197	Кабель трех-пятижильный сечением жилы до 16 мм2 с креплением накладными скобами, лопоссами с установкой осветительных коробов	ФЕРм08-02-401-01 Приказ Министров России от 26.12.2019 №876/пр	100 м	1	630.11	680.55
		Объем=100 / 100					
		Районный к-т 13%					
195	198	Кабель силовой с медными жилами ВВГнг(A)-FRLS 3х1,5кв-1000 (для освещения)	ТССЦ-601-8442 Приказ Министров России от 26.12.2019 №876/пр	1000 м	0.103	19 862.94	2 045.89
		Объем=(100*1,03) / 1000					
196	199	Светильник в подвесных потолках, устанавливаемый, на заводских деталях, количество ламп в светильнике до 4	ФЕРм08-03-594-17 Приказ Министров России от 26.12.2019 №876/пр	100 шт	0.05	1 526.50	101.74
		Объем=5 / 100					
		Районный к-т 13%					
197	200	Светильник потолочный СМ А40-16-31-СМ-40-У с декоративной накладкой (светодиодный)	ФССЦ-20.3.03.07-0093 Приказ Министров России от 26.12.2019 №876/пр	шт	6	731.64	4 389.84
1. Подготовка стен							

1	2	3	4	5	6	7	8
198	201	Расчистка поверхностей шпательем, щетками от старых покрасок	ФЕРр62-47-1 Приказ Министра России от 09.02.2021 №51/пр.	м2	113,8	4,38	563,24
		Работный к-т 13%					
199	202	Штукатурка по сетке без устройства каркаса, улучшенная стен	ФЕР15-02-036-01 Приказ Министра России от 01.06.2020 №294/пр	100 м2	1,138	5 877,23	6 844,47
		Объем=113,8 / 100					
		Работный к-т 13%					
200	203	Покрытие поверхностей грунтовой глубокого проникновения, за 1 раз стен	ФЕР15-04-006-03 Приказ Министра России от 26.12.2019 №876/пр	100 м2	1,138	45,88	58,82
		Объем=113,8 / 100					
		Работный к-т 13%					
201	204	Состав грунтовочный глубокого проникновения	ФСЦ-14.3.01.03-0001 Приказ Министра России от 26.12.2019 №876/пр	кг	11,7214	21,77	255,17
		Объем=0,0117214*1000					
202	205	Третий шпатель при высококачественной окраске по штукатурке и сборным конструкциям стен, подготовленных под окраску	ФЕР15-04-027-05 Приказ Министра России от 26.12.2019 №876/пр	100 м2	1,138	508,48	593,96
		Объем=113,8 / 100					
		Работный к-т 13%					
2. Декоративная штукатурка стен							
203	206	Покрытие поверхностей грунтовой глубокого проникновения, за 1 раз стен	ФЕР15-04-006-03 Приказ Министра России от 26.12.2019 №876/пр	100 м2	1,138	45,88	58,82
		Объем=113,8 / 100					
		Работный к-т 13%					
204	207	Грунтовка ВД-АК-003 Изо-грунт, б/цв (п.1)	ТЦ_14.3.01.03_74_7413019013_11.10.2023_0 1 Приказ Министра России от 26.12.2019 №876/пр	кг	17,07	187,50	3 200,63
		Объем=113,8*0,15					
205	208	Отделка стен внутри помещения по подготовленным поверхностям рельефным штукатурным акриловым покрытием вручную. Фактура Деюр	ФЕР15-04-049-07 Приказ Министра России от 26.12.2019 №876/пр прим.	100 м2	1,138	5 291,20	6 042,62
		Объем=113,8 / 100					
		Работный к-т 13%					
206	209	ВД-АК-105 Атлас, н/к (п.2)	ТЦ_04.3.01.02_74_7413019013_11.10.2023_0 1 Приказ Министра России от 26.12.2019 №876/пр	кг	136,56	186,33	22 714,02
		Объем=113,8*1,2					
207	210	Эмаль ВД-АК-1179 перламутровая Серебристо-белая (п.5)	ТЦ_14.3.02.01_74_7413019013_11.10.2023_0 1 Приказ Министра России от 26.12.2019 №876/пр	кг	3,414	978,33	3 340,02
		Объем=113,8*0,03					
208	211	Окраска одно-дисперсионными акриловыми составами высококачественная по штукатурке стен	ФЕР15-04-007-05 Приказ Министра России от 26.12.2019 №876/пр	100 м2	1,138	1 576,19	1 882,10
		Объем=113,8 / 100					
		Работный к-т 13%					
209	212	Краска ВД-АК-101 ШЕЛК цвет. (п.3)	ТЦ_14.3.02.01_74_7413019013_11.10.2023_0 1 Приказ Министра России от 26.12.2019 №876/пр	кг	28,45	504,09	14 338,80
		Объем=113,8*0,25					
210	213	Покрытие масляными и спиртовыми лаками по окрашиваемой или оштукатуренной поверхности, стен за 2 раза	ФЕР15-04-038-08 Приказ Министра России от 26.12.2019 №876/пр прим.	100 м2	1,138	150,89	192,62
		Объем=113,8 / 100					
		Работный к-т 13%					
211	214	Лак ВД-АК-102 Полугляцевый б/цв	ТЦ_14.3.03.01_74_7413019013_11.10.2023_0 1 Приказ Министра России от 26.12.2019 №876/пр	кг	11,38	285,67	3 250,92
		Объем=113,8*0,1					
Доп. работы							
212	215	Установка решеток жалюзиных площадью в свету до 0,5 м2	ФЕР20-02-002-01 Приказ Министра России от 26.12.2019 №876/пр	шт	2	15,17	32,84
		Работный к-т 13%					
213	216	Решетки вентиляционные, пластмассовые, размер 300x300 мм	ФСЦ-19.2.03.07-0006 Приказ Министра России от 26.12.2019 №876/пр	шт	2	18,67	37,34
Электромонтажные работы							
214	217	Демонтаж выключателей, розеток	ФЕРр67-4-1 Приказ Министра России от 14.10.2021 №746/пр	100 шт	0,1	45,56	5,15
		Объем=(2*8) / 100					
		Работный к-т 13%					
215	218	Розетка штепсельная, утепленного типа при скрытой проводке	ФЕРч08-03-591-09 Приказ Министра России от 26.12.2019 №876/пр	100 шт	0,02	369,38	8,17
		Объем=2/100					

1	2	3	4	5	6	7	8	
		Районный к-т 13%						
216	219	Розетка с заземлением и шторами 16А в сборе белый ATLASDESIGN для скрытой проводки	ТЦ_20.4.03.06_74_741301001_13.10.2023_01 Приказ Министров России от 26.12.2019 №876/пр	шт	2	213.33	426.66	
217	220	Выключатель, одноклавишный утопленного типа при скрытой проводке	ФЕР408-03-591-02 Приказ Министров России от 26.12.2019 №876/пр	100 шт	0.08	295.28	26.28	
		Объем=8 / 100						
		Районный к-т 13%						
218	221	Выключатель одноклавишный ст.1 10АХ в сборе белый ATLASDESIGN для скрытой проводки	ТЦ_20.4.01.02_74_741301001_13.10.2023_01 Приказ Министров России от 26.12.2019 №876/пр	шт	8	185.00	1480.00	
ИТОГИ В БАЗИСНЫХ ЦЕНАХ								
Итого по разделу 4 Коридор №4 2 этаж (женское отделение)								89 958.01
ИТОГИ С УЧЕТОМ ИНДЕКСОВ ПЕРЕСЧЕТА								
Итого по разделу 4 Коридор №4 2 этаж (женское отделение)								1 072 057.16
Раздел 5. Оконный и дверные проемы								
Оконный проем								
219	222	Снятие оконных переплетов остекленных	ФЕРр56-2-2 Приказ Министров России от 26.12.2019 №876/пр	100 м2	0.017304	398.87	7.73	
		Объем=(1.03*1.68) / 100						
		Районный к-т 13%						
220	223	Снятие подоконных досок пластиковых	ФЕРр56-3-4 Приказ Министров России от 26.12.2019 №876/пр	100 м2	0.00818	113.78	0.79	
		Объем=(1.03*0.6) / 100						
		Районный к-т 13%						
221	224	Демонтаж оконных коробок в каменных стенах с отбивкой штукатурки в откосах	ФЕРр56-1-1 Приказ Министров России от 26.12.2019 №876/пр	100 шт	0.01	1 148.79	12.85	
		Объем=1 / 100						
		Районный к-т 13%						
222	225	(Демонтаж) Облицовка оконных и дверных откосов декоративным бумажно-волоконным пластиком или листами из синтетических материалов на клею	ФЕР15-01-050-04 Приказ Министров России от 24.05.2021 №321/пр	100 м2	0.02195	2 120.91	30.29	
		Объем=(1.68*2*1.03*0.5) / 100						
		Районный к-т 13%						
		Приказ от 14.07.2022 № 571/пр п.83 табл.2 Демонтаж (разборка) сборных деревянных конструкций ОЗП=0,8; ЭМ=0,8 в раск.; ЗПМ=0,8; МАТ=0 в раск.; ТЗ=0,8; ТЗМ=0,8						
223	226	(Демонтаж) Установка уголков ПВХ на клею	ФЕР10-01-036-01 Приказ Министров России от 26.12.2019 №876/пр	100 м	0.0439	93.15	2.27	
		Объем=(1.68*2*1.03) / 100						
		Районный к-т 13%						
		Приказ от 14.07.2022 № 571/пр п.83 табл.2 Демонтаж (разборка) сборных деревянных конструкций ОЗП=0,8; ЭМ=0,8 в раск.; ЗПМ=0,8; МАТ=0 в раск.; ТЗ=0,8; ТЗМ=0,8						
224	227	Смена обделок из листовой стали (поясков, сандриков, отливов, карнизов) шириной до 0.4 м	ФЕРр56-20-1 Приказ Министров России от 26.12.2019 №876/пр	100 м	0.0103	454.41	5.15	
		Объем=1.03 / 100						
		Районный к-т 13%						
225	228	Водостойкий оконный из оцинкованной стали с полимерным покрытием, ширина планки 250 мм (прим. для ширины 300мм)	ФССЦ1-08.1.02.03-0021 Приказ Министров России от 26.12.2019 №876/пр	м	1.03	26.41	27.20	
226	229	Установка в жилых и общественных зданиях оконных блоков из ПВХ профилей поворотно-откидных (поворотно-откидных) с площадью проема до 2 м2 двухстворчатых	ФЕР10-01-034-05 Приказ Министров России от 26.12.2019 №876/пр	100 м2	0.017304	10 074.26	178.01	
		Объем=(1.03*1.68) / 100						
		Районный к-т 13%						
227	230	Блок оконный из ПВХ профиля двухстворчатый, с глухой и поворот но-откидной створками, двухкамерным стеклопакетом (32 мм), площадью до 2 м2	ФССЦ1-11.3.02.01-0016 Приказ Министров России от 26.12.2019 №876/пр	м2	1.7304	3 174.78	5 489.94	
228	231	Установка подоконных досок из ПВХ в каменных стенах толщиной до 0,51 м	ФЕР10-01-035-01 Приказ Министров России от 26.12.2019 №876/пр	100 м	0.0103	2 365.48	24.59	
		Объем=1.03 / 100						
		Районный к-т 13%						
229	232	Доски подоконные из ПВХ, ширина 800 мм	ФССЦ1-11.3.03.01-0011 Приказ Министров России от 26.12.2019 №876/пр	м	1.13	74.91	84.55	
		Объем=1.03*0.05*2						
230	233	Заглушки торцевые двусторонние к подоконной доске из ПВХ, белый мрамор размеры 40x480 мм	ФССЦ1-11.3.03.14-1000 Приказ Министров России от 26.12.2019 №876/пр	10 шт	0.2	3.16	0.63	
		Объем=2 / 10						
231	234	Установка уголков ПВХ на клею	ФЕР10-01-036-01 Приказ Министров России от 26.12.2019 №876/пр	100 м	0.0439	93.15	2.28	
		Объем=(1.68*2*1.03) / 100						
		Районный к-т 13%						
		#####						

1	2	3	4	5	6	7	8
232	235	Угол универсальный для панелей из ПВХ, белый, длина 3,0 м	ФССЦ-11.3.03.13-0003 Приказ Минстроя России от 26.12.2019 №876/пр	шт	1	3,42	3,42
		Объем=округл(1,86*2+1,03)/3,0)					
233	236	Облицовка оконных и дверных откосов декоративным бумажно-слоистым пластиком или листами из синтетических материалов на клею	ФЕР15-01-050-04 Приказ Минстроя России от 24.05.2021 №321/пр	100 м2	0,02195	2 120,91	60,89
		Объем=(1,86*2+1,03)*0,5) / 100					
		Районный к-т 13%					
234	237	Пластик бумажно-слоистый с декоративной стороной	ФССЦ-11.2.11.01-0001 Приказ Минстроя России от 26.12.2019 №876/пр	1000 м2	0,002305	89 900,00	205,84
		Объем=2,30475 / 1000					
Дверные проемы							
235	238	Демонтаж дверных коробок в каменных стенах с отбивкой штукатурки в откосах	ФЕРр56-9-1 Приказ Минстроя России от 26.12.2019 №876/пр	100 шт	0,02	1 643,90	36,62
		Объем=2 / 100					
		Районный к-т 13%					
236	239	Снятие дверных полотен	ФЕРр56-10-1 Приказ Минстроя России от 26.12.2019 №876/пр	100 м2	0,093184	288,06	30,33
		Объем=(2,56*1,82*2) / 100					
		Районный к-т 13%					
237	240	Снятие подоконных досок, пластиковых (порог пластиковый)	ФЕРр56-3-4 Приказ Минстроя России от 26.12.2019 №876/пр	100 м2	0,02164	113,76	2,81
		Объем=(1,82*0,6*2) / 100					
		Районный к-т 13%					
238	241	(Демонтаж) Облицовка оконных и дверных откосов декоративным бумажно-слоистым пластиком или листами из синтетических материалов на клею	ФЕР15-01-050-04 Приказ Минстроя России от 24.05.2021 №321/пр	100 м2	0,0347	2 120,91	47,88
		Объем=(2,56*2+1,82*0,5) / 100					
		Районный к-т 13%					
		Приказ от 14.07.2022 № 571/пр п. 83 табл 2 Демонтаж (разборка) сборных железобетонных конструкций ОЗП=0,8, ЭМ=0,8 к раск., ЗПМ=0,8, МАТ=0 к раск. ТЗ=0,8, ТЗМ=0,8					
239	242	(Демонтаж) Установка углов ПВХ на клею	ФЕР10-01-036-01 Приказ Минстроя России от 26.12.2019 №876/пр	100 м	0,0694	93,15	3,59
		Объем=(2,56*2+1,82) / 100					
		Районный к-т 13%					
		Приказ от 14.07.2022 № 571/пр п. 83 табл 2 Демонтаж (разборка) сборных железобетонных конструкций ОЗП=0,8, ЭМ=0,8 к раск., ЗПМ=0,8, МАТ=0 к раск. ТЗ=0,8, ТЗМ=0,8					
240	243	Смена обделок из листовой стали (поясков, сандриков, отливов, карнизов) шириной до 0,4 м	ФЕРр56-20-1 Приказ Минстроя России от 26.12.2019 №876/пр	100 м	0,0364	484,41	18,22
		Объем=(1,82*2) / 100					
		Районный к-т 13%					
241	244	Водоотлив оконный из оцинкованной стали с полимерным покрытием, ширина планки 250 мм (прим. для ширины 300мм)	ФССЦ-05.1.02.03-0021 Приказ Минстроя России от 26.12.2019 №876/пр	м	3,64	26,41	96,13
		Объем=1,82*2					
242	245	Установка блока из ПВХ в наружных и внутренних дверных проемах в каменных стенах площадью проема более 3 м2	ФЕР10-01-047-02 Приказ Минстроя России от 26.12.2019 №876/пр	100 м2	0,093184	7 069,36	671,73
		Объем=(1,82*2,56*2) / 100					
		Районный к-т 13%					
243	246	Дверь балконная пластиковая, поворотно-откидная, с двухкамерным стеклопакетом (32 мм), площадью более 1,5 м2	ФССЦ-11.3.01.04-0001 Приказ Минстроя России от 26.12.2019 №876/пр	м2	9,3184	1 077,03	10 036,20
		Объем=1,82*2,56*2					
244	247	Установка подоконных досок из ПВХ в каменных стенах толщиной до 0,51 м (порог пластиковый)	ФЕР10-01-036-01 Приказ Минстроя России от 26.12.2019 №876/пр	100 м	0,0364	2 365,46	86,89
		Объем=(1,82*2) / 100					
		Районный к-т 13%					
245	248	Доски подоконные из ПВХ, ширина 600 мм	ФССЦ-11.3.03.01-0011 Приказ Минстроя России от 26.12.2019 №876/пр	м	3,74	74,61	280,16
		Объем=(1,82*0,05)*2					
246	249	Заглушки торцевые двусторонние к подоконной доске из ПВХ, белый, мрамор, размеры 40x480 мм	ФССЦ-11.3.03.14-1000 Приказ Минстроя России от 26.12.2019 №876/пр	10 шт	0,4	3,15	1,20
		Объем=(2*2) / 10					
247	250	Установка углов ПВХ на клею	ФЕР10-01-036-01 Приказ Минстроя России от 26.12.2019 №876/пр	100 м	0,1388	93,15	7,22
		Объем=(2,56*2+1,82)*2) / 100					
		Районный к-т 13%					
		#####					
248	251	Угол универсальный для панелей из ПВХ, белый, длина 3,0 м	ФССЦ-11.3.03.13-0003 Приказ Минстроя России от 26.12.2019 №876/пр	шт	5	3,42	17,10
		Объем=округл(2,56*2+1,82)*2/3,0)					

1	2	3	4	5	6	7	8
249	252	Облицовка оконных и дверных створок декоративным бумажно-сплоистым пластиком или листами из синтетических материалов на клею	ФЕР15-01-050-04 Приказ Министра России от 24.05.2021 №321/пр	100 м2	0.0894	2 120.91	160.92
		Объем=(2,56*2+1,82)*2*0,5 / 100					
		Районный к-т 13%					
250	253	Пластик бумажно-сплоистый с декоративной стороной	ФССЦ-11.2.11.01-0001 Приказ Министра России от 26.12.2019 №876/пр	1000 м2	0.007287	89 300.00	650.73
		Объем=7,287 / 1000					
ИТОГИ В БАЗИСНЫХ ЦЕНАХ							
Итого по разделу 5 Оконный и дверные проемы							19 057.64
ИТОГИ С УЧЕТОМ ИНДЕКСОВ ПЕРЕСЧЕТА							
Итого по разделу 5 Оконный и дверные проемы							184 855.02
Раздел 6. Радиаторы							
251	254	Демонтаж радиаторов весом до 80 кг	ФЕРр65-19-1 Приказ Министра России от 26.12.2019 №876/пр	100 шт	0.02	935.72	20.99
		Объем=2 / 100					
		Районный к-т 13%					
252	255	Установка радиаторов стальных	ФЕР16-03-001-02 Приказ Министра России от 26.12.2019 №876/пр	100 кВт	0.03254	1 945.41	65.75
		Объем=(136*(81*12(секций)*2)/1000) / 100					
		Районный к-т 13%					
253	257	Радиаторы стальные панельные марка «Непада», тип К22, мощность 1715 Вт, размер 500х900 мм	ФССЦ-18.5.10.06-0037 Приказ Министра России от 26.12.2019 №876/пр	шт	2	1 363.59	2 727.18
ИТОГИ В БАЗИСНЫХ ЦЕНАХ							
Итого по разделу 6 Радиаторы							2 881.12
ИТОГИ С УЧЕТОМ ИНДЕКСОВ ПЕРЕСЧЕТА							
Итого по разделу 6 Радиаторы							25 634.89
Раздел 7. Лестничные марши - отделочные работы							
1. Пол. Подготовительные работы							
254	258	Разборка покрытия полов из керамогранитных плит	ФЕРр57-2-8 Приказ Министра России от 14.10.2021 №746/пр	100 м2	0.06	684.54	69.33
		Объем=9 / 100					
		Районный к-т 13%					
255	259	Устройство стяжек из быстротвердеющей смеси на цементной основе толщиной 5 мм	ФЕР11-01-011-08 Приказ Министра России от 01.06.2020 №294/пр	100 м2	0.09	316.92	31.81
		Объем=9 / 100					
		Районный к-т 13%					
256	260	Выравнивающая смесь для полов Ватонит "Легкий пол"	ФССЦ-04.3.02.01-0003 Приказ Министра России от 26.12.2019 №876/пр	т	0.07578	4 719.77	357.66
257	261	Состав грунтовочный глубокого проникновения	ФССЦ-14.3.01.03-0001 Приказ Министра России от 26.12.2019 №876/пр	кг	1.8	21.77	39.15
2. Декоративное покрытие пола "Мозаика"							
258	262	Нанесение водно-дисперсионной грунтовки на поверхности: пористые (камень, кирпич, бетон и т.д.)	ФЕР15-07-003-02 Приказ Министра России от 26.12.2019 №876/пр	100 м2	0.453	57.85	28.20
		Объем=45,3 / 100					
		Районный к-т 13%					
259	264	Пропитка ВД-АК-004 цементирующая, БЦе (п.1)	ТЦ_14.4.01.02_74_7413019013_11.10.2023_0 1 Приказ Министра России от 26.12.2019 №876/пр	кг	6.795	134.00	910.53
260	260	Нанесение водно-дисперсионной грунтовки на поверхности: пористые (камень, кирпич, бетон и т.д.)	ФЕР15-07-003-02 Приказ Министра России от 26.12.2019 №876/пр	100 м2	0.453	57.85	28.20
		Объем=45,3 / 100					
		Районный к-т 13%					
261	266	Состав ВД-АК-005 прослойка (п.2)	ТЦ_14.4.01.02_74_7413019013_11.10.2023_0 1 Приказ Министра России от 26.12.2019 №876/пр	кг	4.53	175.67	795.79
262	267	Устройство покрытия полимерцементных однослойных наливных толщиной 4 мм	ФЕР11-01-021-01 Приказ Министра России от 26.12.2019 №876/пр п.им.	100 м2	0.453	2 892.63	1 346.67
		Объем=45,3 / 100					
		Районный к-т 13%					
263	268	Дисперсия поливинилацетатная гомополимерная грубодисперсная непластифицированная Д50Н	01.7.07.04-0005	кг	-34.881	16.60	-579.02
264	269	Декоративное покрытие ВД-АК-106 Флокс цвет. (п.5)	ТЦ_04.3.02.06_74_7413019013_11.10.2023_0 1	кг	13.59	545.83	7 417.83
		Объем=45,3*0,3					
265	270	Обработка оштукатуренных бетонных и оштукатуренных поверхностей эмалью (прим.)	ФЕР13-03-003-10 Приказ Министра России от 26.12.2019 №876/пр	100 м2	0.453	837.24	381.01
		Объем=45,3 / 100					
		Районный к-т 13%					
266	271	Растворитель Р-4	14.5.09.07-0030	кг	-0.5436	9.42	-5.12
267	272	Отвердитель № 1	14.5.09.04-0111	т	-0.0001359	67 872.00	-9.22
268	273	Эмаль эпоксидная ЭП-1294	14.4.04.12-0015	т	-0.00909	38 500.00	-348.81

1	2	3	4	5	6	7	8
269	274	Краска ВД-АК-502 Запечатка цвет серый (п.3)	ТЦ_14.3.02.01_74_7413019013_11.10.2023_01	кг	11.325	325.00	3 680.63
		Объем=45,3*0,25					
270	275	Окраска оштукатуренных бетонных и оштукатуренных поверхностей лаком (за 2 раза - двумя составами)	ФЕР13-03-003-14 Приказ Министра России от 26.12.2019 №876/пр прим.	100 м2	0.453	835.63	765.04
		Объем=45,3 / 100					
		Рабочий к-т 13%					
		за 2 раза ПЗ=2 (ОЗП=2, ОМ=2 к раск.; ЗПМ=2, МАТ=2 к раск.; ТЗ=2, ТЗМ=2)					
271	276	Раствор хлорсульфированного полиэтилена в ксилоле (растворитель), предназначенный для защиты от коррозии трещинообразующих или деформируемых строительных конструкций	14.4.03.10-0003	т	-0.028992	22 600.00	-655.22
272	277	Ксилол нефтяной, марка А	14.5.09.02-0002	т	-0.00453	7 640.00	-34.61
273	278	Лак ВД-АК-102 специальный, бл/ц. (п.4)	ТЦ_14.4.03.08_74_7413019013_11.10.2023_01	кг	11.325	228.50	2 587.76
		Объем=45,3*0,25					
274	279	Лак QTR 5161 однокомпонентный износостойкий матовый (п.5)	ТЦ_14.4.03.08_74_7413019013_11.10.2023_01	кг	2.265	1 946.67	4 409.21
		Объем=45,3*0,05					
Дверные проемы							
275	282	Снятие наличников	ФЕРр56-11-1 Приказ Министра России от 26.12.2019 №876/пр	100 м	0.2	33.43	7.55
		Объем=((2*2+1)*2*2) / 100					
		Рабочий к-т 13%					
276	283	Снятие дверных полотен	ФЕРр56-10-1 Приказ Министра России от 26.12.2019 №876/пр	100 м2	0.042	288.05	13.67
		Объем=4.2 / 100					
		Рабочий к-т 13%					
277	284	Демонтаж дверных коробок в каменных стенах с отбивкой штукатурки в откосах	ФЕРр56-9-1 Приказ Министра России от 26.12.2019 №876/пр	100 шт	0.02	1 643.90	36.62
		Объем=2 / 100					
		Рабочий к-т 13%					
278	285	Установка блоков в наружных и внутренних дверных проемах в каменных стенах, площадь проема до 3 м2	ФЕР10-01-039-01 Приказ Министра России от 26.12.2019 №876/пр	100 м2	0.342	4 043.34	174.31
		Объем=4.2 / 100					
		Рабочий к-т 13%					
279	286	Дверные блоки 1U 2000*900 Магнолия Сатинат (190) з/с Крона (в комплекте с коробкой, наличниками, доборами, скобными изделиями, петлями и ручкой)	ТЦ_11.2.02.01_45_432402308842_11.10.2023_02 Приказ Министра России от 26.12.2019 №876/пр	комплект	2	33 406.80	66 813.60
Потолок							
280	287	Устройство потолков плитно-реечных по каркасу из оцинкованного профиля	ФЕР15-01-047-18 Приказ Министра России от 01.06.2020 №254/пр	100 м2	0.15	6 623.23	1 012.27
		Объем=15 / 100					
		Рабочий к-т 13%					
281	288	Светильник в подвесных потолках, устанавливаемый на закладных деталях, количество ламп в светильнике до 4	ФЕР106-03-594-17 Приказ Министра России от 26.12.2019 №876/пр	100 шт	0.04	1 526.50	67.83
		Объем=4 / 100					
		Рабочий к-т 13%					
282	289	Светильник потолочный GM A40-16-31-CM-40-V с декоративной накладкой (светодиодный)	ФССЦ-20.3.03.07-0093 Приказ Министра России от 26.12.2019 №876/пр прим.	шт	4	731.54	2 926.56
1. Подготовительные работы							
283	290	Облицовка стен по одностороннему металлическому каркасу из направляющих и стоечных профилей гипсокартонными листами в один слой, с дверным проемом	ФЕР10-05-009-02 Приказ Министра России от 26.12.2019 №876/пр	100 м2	1.149	4 296.02	5 026.00
		Объем=114.9 / 100					
		Рабочий к-т 13%					
284	291	Листы гипсокартонные ГКЛ, толщина 12,5 мм	ФССЦ-01.6.01.02-0006 Приказ Министра России от 26.12.2019 №876/пр	м2	126.686	15.00	1 930.32
285	292	Третья шпателька при высококачественной окраске по штукатурке и сборным конструкциям стен, подготовленных под окраску	ФЕР15-04-027-05 Приказ Министра России от 26.12.2019 №876/пр	100 м2	1.149	508.48	599.73
		Объем=114.9 / 100					
		Рабочий к-т 13%					
286	293	Слойка обшивки стен по монолитной штукатурке и бетону тисненными и плотными (клеяка стеклокерамол)	ФЕР15-06-001-02 Приказ Министра России от 09.02.2021 №51/пр. прим.	100 м2	1.149	541.84	679.67
		Объем=114.9 / 100					
		Рабочий к-т 13%					
287	294	Ткань стеклотканная изоляционная, плотность 230 г/м2, толщина 0.2 мм	ФССЦ-12.2.03.11-0013 Приказ Министра России от 26.12.2019 №876/пр	м2	132.135	13.01	1 719.09
		Объем=1.32135*100					
288	295	Третья шпателька при высококачественной окраске по штукатурке и сборным конструкциям стен, подготовленных под окраску	ФЕР15-04-027-05 Приказ Министра России от 26.12.2019 №876/пр	100 м2	1.149	508.48	599.73
		Объем=114.9 / 100					
		Рабочий к-т 13%					
1. Декоративная штукатурка стен							

1	2	3	4	5	6	7	8
289	286	Покрытие поверхностей грунтовой глубокого проникновения за 1 раз стен	ФЕР15-04-006-03 Приказ Минстроя России от 26.12.2019 №876/пр	100 м2	1,149	45,88	59,40
		Объем: 114,9 / 100					
		Рабочий к-т 13%					
290	297	Грунтовка ВД-АК-003 Изо-грунт, б/цв (п.1)	ТЦ_14.3.01.03_74_7413019013_11.10.2023_01 Приказ Минстроя России от 26.12.2019 №876/пр	кг	17,235	167,50	3 231,56
		Объем: 114,9*0,15					
291	288	Отделка стен внутри помещения по подготовленным поверхностям рельефным штукатурным акриловым покрытием вручную фактура Декор	ФЕР15-04-049-07 Приказ Минстроя России от 26.12.2019 №876/пр прим.	100 м2	1,149	5 261,20	6 101,22
		Объем: 114,9 / 100					
		Рабочий к-т 13%					
292	289	ВД-АК-105 Атлас, н/к (п.2)	ТЦ_04.3.01.02_74_7413019013_11.10.2023_01 Приказ Минстроя России от 26.12.2019 №876/пр	кг	137,88	166,33	22 933,58
		Объем: 114,9*1,2					
293	300	Зналь ВД-АК-1179 перламутровая Серебристо-белая (п.5)	ТЦ_14.3.02.01_74_7413019013_11.10.2023_01 Приказ Минстроя России от 26.12.2019 №876/пр	кг	3,447	978,33	3 372,30
		Объем: 114,9*0,03					
294	301	Смесь водно-дисперсионными акриловыми составами высококачественная по штукатурке стен	ФЕР15-04-007-05 Приказ Минстроя России от 26.12.2019 №876/пр	100 м2	1,149	1 576,19	1 900,30
		Объем: 114,9 / 100					
		Рабочий к-т 13%					
295	302	Краска ВД-АК-101 ШЕЛК цвет, (п.3)	ТЦ_14.3.02.01_74_7413019013_11.10.2023_01 Приказ Минстроя России от 26.12.2019 №876/пр	кг	28,725	504,00	14 477,40
		Объем: 114,9*0,25					
296	303	Покрытие масляными и спиртовыми лаками по окрашиваемой или оштукатуренной поверхности стен за 2 раза	ФЕР15-04-038-06 Приказ Минстроя России от 26.12.2019 №876/пр прим.	100 м2	1,149	150,89	194,49
		Объем: 114,9 / 100					
		Рабочий к-т 13%					
297	304	Лак ВД-АК-102 Полуглянцевый б/цв	ТЦ_14.3.03.01_74_7413019013_11.10.2023_01 Приказ Минстроя России от 26.12.2019 №876/пр	кг	114,9	285,67	32 823,48
Электромонтажные работы							
298	305	Демонтаж выключателей, розеток	ФЕРр67-4-1 Приказ Минстроя России от 14.10.2021 №746/пр	100 шт	0,03	45,55	1,54
		Объем: 3 / 100					
		Рабочий к-т 13%					
299	306	Выключатель одноклавишный утопленного типа при скрытой проводке	ФЕРр08-03-591-02 Приказ Минстроя России от 26.12.2019 №876/пр	100 шт	0,03	295,26	9,85
		Объем: 3 / 100					
		Рабочий к-т 13%					
300	307	Выключатель одноклавишный сх.1 10АХ в сборе белый ATLASDESIGN для скрытой проводки	ТЦ_20.4.01.02_74_741301001_13.10.2023_01 Приказ Минстроя России от 26.12.2019 №876/пр	шт	3	185,00	555,00
ИТОГИ В БАЗИСНЫХ ЦЕНАХ							
Итого по разделу 7 Лестничные марши - отделочные работы							51 007,85
ИТОГИ С УЧЕТОМ ИНДЕКСОВ ПЕРЕСЧЕТА							
Итого по разделу 7 Лестничные марши - отделочные работы							656 169,24
Раздел 8. Лестничные марши - перила, поручни, ограждения							
301	308	Разборка поручней деревянных: прямой части	ФЕРр59-4-1 Приказ Минстроя России от 26.12.2019 №876/пр	100 м	0,41	74,41	34,47
		Объем: (8*10*23) / 100					
		Рабочий к-т 13%					
302	309	Разборка металлических лестничных решеток при весе одного метра решетки до 60 кг	ФЕРр59-3-1 Приказ Минстроя России от 14.10.2021 №746/пр	100 м	0,1	428,57	47,74
		Объем: 10 / 100					
		Рабочий к-т 13%					
303	310	Ограждение лестничных площадок перилами	ФЕР10-02-041-01 Приказ Минстроя России от 26.12.2019 №876/пр	100 м	0,1	416,84	44,73
		Объем: 10 / 100					
		Рабочий к-т 13%					
304	311	Перила нержавеющий в комплекте (в составе: труба ф50,8х1,5мм, труба 38,1х1,5мм, труба 15х1,5мм, соединитель 38-30, заглушка забинная для трубы ф31мм и ф16мм, поворот ригеля ф16мм, отвод 51-15-125, крышка ступаи 38-42, ригельдержатель 16-38)	ТЦ_07.2.05.01_74_745201001_11.10.2023_01	м	10	2 385,51	23 855,10
		Объем: (8*23) / 100					
		Рабочий к-т 13%					
305	312	Монтаж системы защиты стен и углов поручня на алюминевом профиле по стенам из кирпича и бетона	ФЕР15-07-015-08 Приказ Минстроя России от 14.10.2021 №746/пр прим.	100 м	0,31	20 393,49	6 327,02
		Объем: (8*23) / 100					
		Рабочий к-т 13%					

1	2	3	4	5	6	7	8	
306	313	Кронштейн из полиамида для крепления к стене поручня диаметром 50 мм с алюминиевым основанием толщиной 2,2 мм, толщиной профиля ПВХ 2 мм, размеры 75x61x50 мм	11.3.03.09-1012	шт	65,1	69,34	-5 816,03	
307	314	Кольцо защиты стиков из полиамида для поручня диаметром 50 мм с алюминиевым основанием толщиной 2,2 мм, толщиной профиля ПВХ 2 мм, диаметр наружный 58 мм, ширина 18 мм, толщина 3 мм	11.3.03.09-1010	шт	9,3	38,04	-353,77	
308	315	Поручня нержавеющей в комплекте (в составе: труба ф50,8x1,5мм, держатель для трубы 38-42-51, заглушка забивная для трубы ф51мм)	ТЦ 11.3.03.09_74_745201001_11.10.2023_01 Приказ Минстрой России от 26.12.2019 №876/пр	м	31	825,57	25 592,87	
		Объем=В*23						
ИТОГИ В БАЗИСНЫХ ЦЕНАХ								
Итого по разделу 8 Лестничные марши - перила, поручни, ограждения								6 626,28
ИТОГИ С УЧЕТОМ ИНДЕКСОВ ПЕРЕСЧЕТА								
Итого по разделу 8 Лестничные марши - перила, поручни, ограждения								6 626,28
Раздел 9. Прочие работы								
309	316	Погрузка при автомобильных перевозках мусора строительного с погрузкой вручную	ФССЦпр-01-01-01-041 Приказ Минстрой России от 26.12.2019 №876/пр	1 т груза	10 4941692	42,98	451,04	
		Объем=0,02876+0,8063+0,24+0,1488+0,63+0,04+0,031596+0,6858+0,24+0,1488+0,63+0,04572+1,2814+0,28+0,17348+0,735+0,0456+1,247+0,32+0,19824+0,84+0,0592+0,004326+0,1056+0,0023072+0,21+0,11+0,0153+0,0082+0,15+0,387+0,08+0,05+0,21+0,057+0,25						
310	317	Перевозка грузов 1 класса автомобилями бортовыми грузоподъемностью до 5 т на расстояние до 6 км	ФССЦпр-03-02-01-006 Приказ Минстрой России от 26.12.2019 №876/пр	1 т груза	10 4941692	16,11	169,06	
ИТОГИ В БАЗИСНЫХ ЦЕНАХ								
Итого по разделу 9 Прочие работы								620,10
ИТОГИ С УЧЕТОМ ИНДЕКСОВ ПЕРЕСЧЕТА								
Итого по разделу 9 Прочие работы								6 520,17
ИТОГИ ПО АКТУ:								
ИТОГИ В БАЗИСНЫХ ЦЕНАХ								
Итого по акту:								
Итого прямые затраты (справочно)							348 160,63	
в том числе:								
оплата труда рабочих							23 593,71	
эксплуатация машин							3 259,89	
в том числе оплата труда машинистов (ОТМ)							549,00	
материалы							321 247,03	
Строительные работы							349 972,45	
Строительные работы							349 521,41	
в том числе:								
оплата труда							21 340,08	
эксплуатация машин и механизмов							2 549,51	
в том числе:								
эксплуатация машин и механизмов без учета доплат к оплате труда машинистов							2 469,41	
в том числе оплата труда машинистов (ОТМ)							459,41	
доплаты к оплате труда машинистов							59,70	
материалы							292 944,27	
накладные расходы							21 718,41	
сметная прибыль							10 969,10	
Транспортные расходы (перевозка), относимые на стоимость строительных работ							451,04	
Монтажные работы							34 196,53	
в том числе:								
оплата труда							2 253,65	
эксплуатация машин и механизмов							259,34	
в том числе:								
эксплуатация машин и механизмов без учета доплат к оплате труда машинистов							255,92	
в том числе оплата труда машинистов (ОТМ)							25,56	
доплаты к оплате труда машинистов							3,42	
материалы							28 302,78	
накладные расходы							2 215,13	
сметная прибыль							1 164,65	
Итого							384 167,98	
Итого ФОТ (справочно)							24 142,60	
Итого накладные расходы (справочно)							23 933,54	
Итого сметная прибыль (справочно)							12 133,81	
НДС 20%							76 833,60	
ВСЕГО по акту							481 001,58	
ИТОГИ С УЧЕТОМ ИНДЕКСОВ ПЕРЕСЧЕТА								
Итого по акту:								
Итого прямые затраты (справочно)							3 391 660,63	
в том числе:								
оплата труда рабочих							757 122,10	
эксплуатация машин							41 116,65	
в том числе оплата труда машинистов (ОТМ)							17 629,27	
материалы							2 593 422,06	
Строительные работы							4 138 704,38	
Строительные работы							4 130 507,05	
в том числе:								
оплата труда							684 802,49	
эксплуатация машин и механизмов							31 743,69	
в том числе:								
эксплуатация машин и механизмов без учета доплат к оплате труда машинистов							29 627,98	
в том числе оплата труда машинистов (ОТМ)							14 742,53	
доплаты к оплате труда машинистов							1 615,71	
материалы							2 395 018,74	
накладные расходы							686 943,50	
сметная прибыль							351 998,67	
Транспортные расходы (перевозка), относимые на стоимость строительных работ							6 197,29	
Монтажные работы							412 355,47	

1	2	3	4	5	6	7	8
в том числе							
оплата труда							72 319.61
эксплуатация машин и механизмов							3 175.67
в том числе:							
эксплуатация машин и механизмов без учета доплат к оплате труда машинистов							3 065.92
в том числе оплата труда машинистов (ОТМ)							852.28
доплаты к оплате труда машинистов							109.75
материалы							228 403.34
накладные расходы							71 083.20
сметная прибыль							37 373.65
Итого							4 549 059.85
Итого ФОТ (справочно)							774 742.37
Итого накладные расходы (справочно)							768 026.70
Итого сметная прибыль (справочно)							389 372.32
НДС 20%							909 811.97
ВСЕГО по акту							5 458 871.82
Всего по акту с учетом понижающего коэффициента по условиям контракта (К=0,729999910991)							3 984 976.38

Сдал: Генеральный директор

МП

Принял: Директор

МП

В.А. Ермолов

расшифровка подписи

С.В. Колокольникова

расшифровка подписи

ведущий инженер МКУ УИОСГО Директор Сахарнико АА



Муниципальное стационарное учреждение социального обслуживания системы
социальной защиты населения

Озерский Дом-интернат для престарелых и инвалидов

456782 г. Озерск Челябинской области, ул. Первомайская, 8

тел. 8(35130) 9-58-66; e-mail: dp92@minsoc74.ru

ОКПО 21642139, ОГРН 1027401182159, ИНН КПП 7422009050/71130100

**Отчет о проведении мероприятия с трудовым участием граждан по
реализации инициативного проекта
«Ремонт коридоров и лестничного пролета с заменой полов, потолка,
освещения, окон, дверей, радиаторов, электропроводки, перил,
поручней, ограждения и ремонтом стен, ступеней и площадок в здании
МСУ СОССЗН «Озерский Дом-интернат для престарелых и инвалидов»,
расположенного по адресу: г. Озерск, ул. Первомайская, д. 8**

19.07.2024 года после завершения строительных работ в рамках инициативного проекта «Ремонт коридоров и лестничного пролета с заменой полов, потолка, освещения, окон, дверей, радиаторов, электропроводки, перил, поручней, ограждения и ремонтом стен, ступеней и площадок в здании МСУ СОССЗН «Озерский Дом-интернат для престарелых и инвалидов», расположенного по адресу: г. Озерск, ул. Первомайская, д. 8 в учреждении был проведен 3-х часовой субботник с участием 21-го сотрудника. Во время субботника был собран мелкий строительный мусор, отмыты стены, окна, пол, перила, поручни, плинтуса, наведен порядок.

Директор

С.В. Колокольникова

Главный бухгалтер

М.Г. Долганова

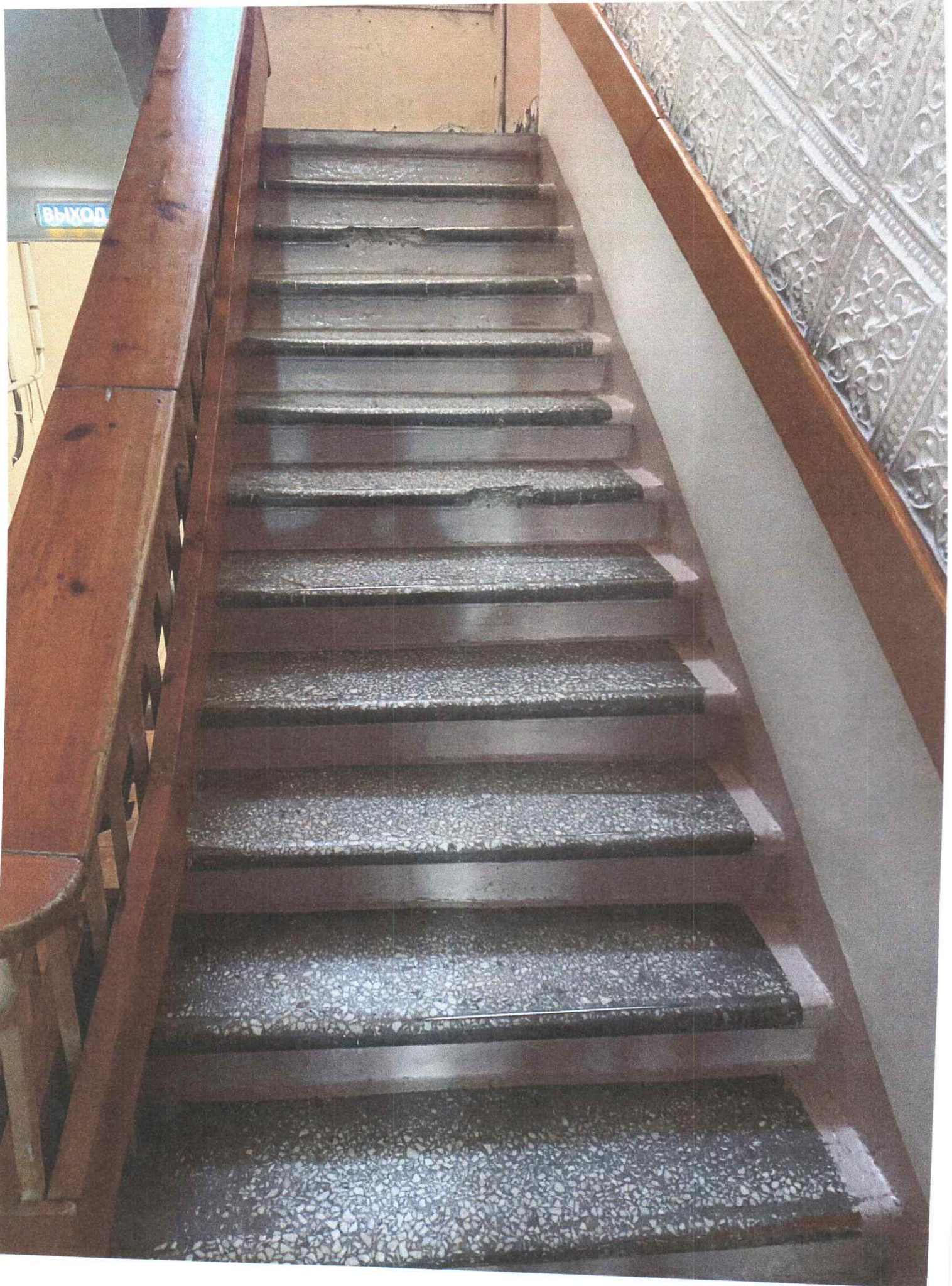
*Согласовано
Зам. зам. дир. МСУ
Зам. зам. дир. МСУ*

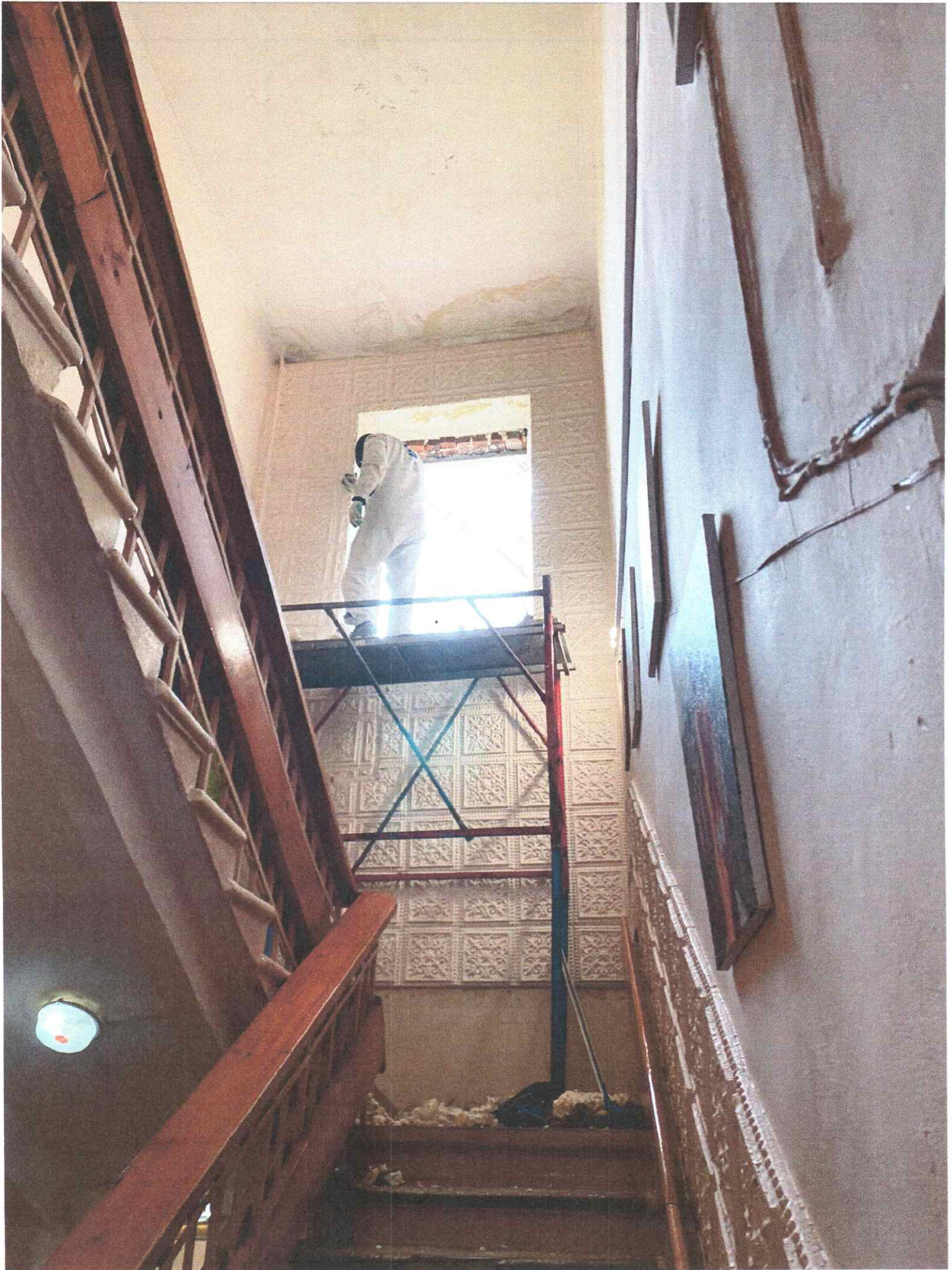


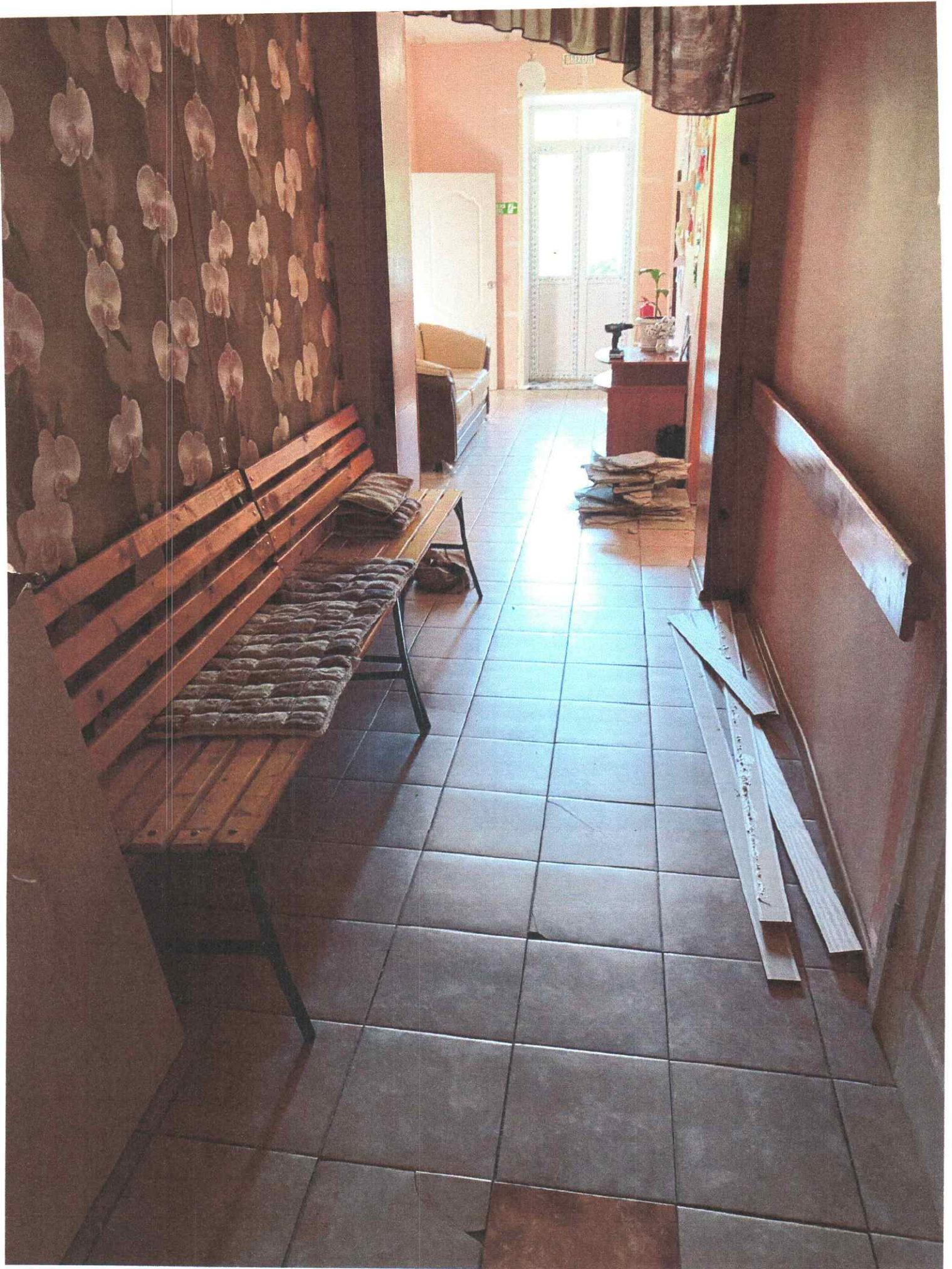
Фотографии

до

"40"







Фотографии после





ВЫХОД

